

MATAFUEGOS
FIRE EXTINGUISHERS

CILINDROS



MEMORIA TÉCNICA
TECHNICAL MEMORY



LUIS PASQUINELLI E HIJOS S.A.

Saladillo 1884 - CP1712
Buenos Aires, Argentina
INDUSTRIA ARGENTINA



☎ 1146240067

📷 dragomatafuegos

📌 Matafuegos Drago

🌐 www.dragomatafuegos.com

✉ dragomatafuegos@dragomatafuegos.com

En Luis Pasquinelli e Hijos s.a., como líderes en la fabricación de matafuegos y cilindros para gases del aire, nos enorgullece presentar nuestro exclusivo catálogo de repuestos. Cada uno de nuestros repuestos ha sido meticulosamente diseñado, producido y ensayado bajo las estrictas normas establecidas por IRAM para garantizar la seguridad y el funcionamiento óptimo de los equipos.

IMPORTANTE

Es esencial comprender que la seguridad y el alto rendimiento de nuestros productos dependen en gran medida de la aptitud de sus componentes. Por lo tanto, es **imperativo** utilizar únicamente repuestos originales autorizados y recomendados por la empresa, para garantizar el correcto funcionamiento y mantener la validez de la garantía.

La utilización de repuestos no autorizados afectara la garantia y puede poner en riesgo la seguridad y la eficacia de sus equipos.

En nuestro catálogo, encontrará una exhaustiva lista de repuestos, cada uno con un número de parte detallado, especificaciones técnicas precisas y aplicaciones recomendadas. Este recurso fue creado para brindarle la información necesaria para una correcta selección y asegurarse de que sus equipos mantengan su rendimiento y seguridad óptimos en todo momento.

Luis Pasquinelli e hijos s.a. no presta servicios de recarga ni mantenimiento de extintores directamente, sino a travez de una red de distribuidores autorizados.

Nuestro catálogo específico de repuestos está diseñado para guiar a personal calificado en la selección adecuada de piezas y en la realización de la "Inspección, Mantenimiento y Recarga" exclusivamente de extintores.

La omisión de utilizar repuestos originales y aprobados por nuestra empresa o ignorar las instrucciones del manual de servicio podría ocasionar un mal funcionamiento y perdida de eficacia del extintor.

Desde Luis Pasquinelli e Hijos nos esforzamos al máximo para proporcionar información actualizada y precisa. Tenga en cuenta que la información contenida en este manual tecnico es lo más precisa y actualizada a la fecha de impresión, cualquier cambio posterior anulará la informacion aqui contenida.

Siempre es conveniente constatar los datos al momento de seleccionar un repuesto.

Empresa certificada con:



INDICE

	Página
1. Matafuegos de polvo ABC y BC bajo presión	
1.1. Referencias e información sobre matafuegos de polvo en recipiente de aluminio	3
1.2. Matafuego polvo 1kg largo	4
1.3. Matafuego polvo 1kg balón	5
1.4. Matafuegos polvo 2,5 - 5 - 10kg	6
1.5. Referencias e información sobre matafuegos de polvo en recipiente de chapa	7
1.6. Matafuego polvo 1kg largo chapa	8
1.7. Matafuego polvo 1kg balón chapa	9
1.8. Matafuegos polvo 5 - 10kg chapa	10
2. Matafuegos de agua, AFFF, agua pulverizada y para cocinas (K)	
2.1. Referencias e información sobre matafuegos a base de agua	11
2.2. Matafuego de agua	12
2.3. Matafuego de AFFF	13
2.4. Matafuego de agua pulverizada	14
2.5. Matafuego AK (para cocinas)	15
3. Matafuegos de HCFC-123 y HFC 236	
3.1. Referencias e información sobre matafuegos de HCFC-123	16
3.2. Referencias e información sobre matafuegos de HCFC-236	17
3.3. Matafuego 1kg HCFC 123 y 236	18
3.4. Matafuegos 2,5 - 5 - 10kg HCFC 123	19
3.5. Matafuegos 2,5 - 5 - 10kg HCFC 236	20
4. Matafuegos de CO2 manuales y sobre ruedas	
4.1. Referencias e información sobre matafuegos CO2 manuales	21
4.2. Matafuego/inflador de CO2 1kg	22
4.3. Matafuegos de CO2 2 y 3,5kg	23
4.4. Matafuegos de CO2 5 kg	24
4.5. Referencias e información sobre matafuegos de CO2 sobre ruedas en chasis simple	25
4.6. Matafuegos de CO2 sobre ruedas (simples) 7 y 10kg	26
4.7. Matafuegos de CO2 sobre ruedas (simples) 20 y 30kg	27
4.8. Referencias e información sobre matafuegos de CO2 sobre ruedas en chasis doble	28
4.9. Matafuegos de CO2 sobre ruedas (doble: 2 x10kg) 20kg	29
4.10. Matafuegos de CO2 sobre ruedas (dobles 2 x 20kg y 2 x 30kg) 40 y 60kg	30
5. Matafuegos NO magnéticos	
5.1. Referencias e información sobre matafuegos no magnéticos	31
5.2. Matafuego NO magnético	32
6. Matafuegos de competición	
6.1. Referencias e información sobre kit de competición	33
6.2. Matafuegos de competición 2 y 4 litros	34
6.3. Kit de accesorios de competición	35



INDICE

	Página
7. Matafuegos de polvo clase D	
7.1. Referencias e información sobre matafuegos de polvo clase D	36
7.2. Matafuego de polvo clase D 5 y 10kg	37
8. Sistema de detección y extinción: Dragomatic	
8.1. Referencias e información sobre Dragomatic	38
8.2. Dragomatic presurizados sistema directo	39
8.3. Dragomatic presurizados sistema indirecto	40
8.4. Dragomatic CO2	41
9. Extintores presurizados sobre ruedas	
9.1. Referencias e información para extintores sobre ruedas de polvo y HCFC	42
9.2. Referencias e información para extintores sobre ruedas de agua y AFFF	43
9.3. Extintores sobre ruedas de polvo y HCFC 25kg	44
9.4. Extintores sobre ruedas de polvo y HCFC 50 - 70 y 100kg	45
9.5. Extintores sobre ruedas de agua y AFFF 25kg	46
9.6. Extintores sobre ruedas de agua y AFFF 50 - 70 y 100kg	47
10. Cilindros para gases del aire	
10.1. Referencias e información sobre cilindros de acero sin costura	48
10.2. Cilindros $\varnothing 89$ y $\varnothing 114$ mm	49
10.3. Cilindros $\varnothing 140$, $\varnothing 219$ y $\varnothing 244$ mm	50
11. Cilindros para GNC	
11.1. Referencias e información sobre cilindros para GNC	51
11.2. Cilindros GNC	52
12. Accesorios	
12.1. Soportes para colgar	53
12.2. Soportes tipo abrazadera chicos	54
12.3. Soporte tipo abrazadera y soporte funda grande	55
12.4. Soporte funda chico	56
12.5. Nicho y soporte pie tipo pedestal	57



MATAFUEGOS DE POLVO BAJO PRESION EN RECIPIENTE DE ALUMINIO SIN COSTURA

PRESSURIZED POWDER FIRE EXTINGUISHERS ALUMINIUM RECIPENT

Capacidad (kg) Capacity (kg)	1.0	1.0 balón (baloon)	2.5	5	10
Altura total (mm) Total height (mm)	367	265	455	575	720
Peso cargado (kg) Weight loaded (kg)	1.6	1.7	4	7.1	13.5
Altura del recipiente (mm) Recipient height (mm)	326	224	318	410	555
Ø recipiente (mm) Recipient Ø (mm)	76.2	101	127	152	184
Espesor del recipiente (mm) Recipient thickness (mm)	1.5	1.5	1.7	2	2.7
Rosca de la boca Mounth thread	M22 x 1.5	M22 x 1.5	M27 x 2	M27 x 2	M27 x 2
Material de recipiente Recipient material	Aluminio Aluminium	Aluminio Aluminium	Aluminio Aluminium	Aluminio Aluminium	Aluminio Aluminium
Material de la válvula Valve material	Bronce Bronze	Bronce Bronze	Bronce Bronze	Bronce Bronze	Bronce Bronze
Presión de prueba (Mpa) Test pressure (Mpa)	3.5	3.5	3.5	3.5	3.5
Presión de trabajo (Mpa) Working pressure (Mpa)	1.4	1.4	1.4	1.4	1.4
Presión de rotura (Mpa) Breaking pressure (Mpa)	9.5 mínimo	9.5 mínimo	8.5 mínimo	8.5 mínimo	8.5 mínimo
Tipo de soporte Bracket type	Abrazadera Clamp	Abrazadera Clamp	Para colgar Mounting bracket	Para colgar Mounting bracket	Para colgar Mounting bracket
Tipo de polvo Powder type	ABC / BC*	ABC / BC*	ABC / BC*	ABC / BC*	ABC / BC*
Tiempo de descarga (seg.) Discharge time (second)	10 ±1	10 ±1	10 ±1	12 ±1	18 ±1
Pintura exterior Outside painting	Polvo electroestático Electrostatic powder	Polvo electroestático Electrostatic powder	Polvo electroestático Electrostatic powder	Polvo electroestático Electrostatic powder	Polvo electroestático Electrostatic powder
Norma IRAM IRAM standard	3523	3523	3523	3523	3523
Caño de pesca øe x esp. (mm) Siphon tube øe x thickness (mm)	16 x 1.3	16 x 1.3	19 x 1.3	19 x 1.3	19 x 1.3
Alcance del chorro (m) Discharge range (m)	3	3	3	3	3
Capacidad extintora * Extinguishing capacity *	1A - 5B	1A - 5B	2A - 20B (1)	6A - 40B (2)	6A - 60B (3)
Manga øe x øi (mm) Hose width øe x øi (mm)	n/a	n/a	18 x 9	18 x 9	18 x 9
Largo de manga (mm) Hose length (mm)	n/a	n/a	390	470	470
Página Page	4	5	6	6	6

*Capacidad extintora para polvo ABC 90: (1) 4A - 20B; (2) 10A - 40B; (3) 10A - 60B

*Tipos de polvo BC: Monnex - Purpura K - Dem MI 10 - Dem STD





MATAFUEGO DE POLVO BAJO PRESIÓN

Nro. de producto 10303
Pressurized powder fire extinguishers
 Tipo: para fuegos clase ABC/BC
Type: for fire class ABC/BC
 Recipiente de aluminio
Aluminium recipient
 Capacidad: 1kg
Capacity: 1kg
 Soporte tipo abrazadera
Clamp type support

Ítem	Nº de parte	Descripción
1	2263/5	Remache para manija de válvula presurizados
2	2259/7	Manija superior para válvula presurizados de 1kg
3	2273/7	Manómetro de presión para 14kg/cm ²
4	2261/7	Válvula para presurizados de 1kg
5	2368/0	Manija inferior para válvula presurizados de 1kg
6	2276/4	O-ring para recipiente de 1kg
7	2410/7	Precinto autoadhesivo para matafuego presurizado de 1kg
8	2268/0	O-ring nitrilo para vástago de válvula de presurizados de 1kg
9	2267/1	Vástago para válvula de presurizados de 1kg
10	2126/3	Asiento de válvula presurizados chica
11	2270/0	Resorte válvula presurizados de 1kg
12	1225/7	Caño de pesca matafuego de 1kg polvo y HCFC 236
13	1029/2	Recipiente de aluminio 1kg polvo



MATAFUEGO DE POLVO BAJO PRESIÓN



Nro. de producto 11841
Pressurized powder fire extinguishers
 Tipo: para fuegos clase ABC/BC
Type: for fire class ABC/BC
 Recipiente de aluminio balón
Aluminium recipient balloon type
 Capacidad: 1kg
Capacity: 1kg
 Soporte tipo abrazadera
Clamp type support

Ítem	Nº de parte	Descripción
1	2263/5	Remache para manija de válvula presurizados
2	2259/7	Manija superior para válvula presurizados de 1kg
3	2273/7	Manómetro de presión para 14kg/cm ²
4	2261/7	Válvula para presurizados de 1kg
5	2368/1	Manija inferior para válvula presurizados de 1kg balón
6	2276/4	O´ring para recipiente de 1kg
7	2410/7	Precinto autoadhesivo para matafuego presurizado de 1kg
8	2268/0	O´ring nitrilo para vástago de válvula de presurizados de 1kg
9	2267/1	Vástago para válvula de presurizados de 1kg
10	2126/3	Asiento de válvula presurizados chica
11	2270/0	Resorte válvula presurizados de 1kg
12	1225/8	Caño de pesca matafuego de 1kg balón
13	1183/2	Recipiente de aluminio para matafuego polvo 1kg balón



MATAFUEGO DE POLVO BAJO PRESIÓN



Nro. de producto 10367-10423-10469
Pressurized powder fire extinguishers
 Tipo: para fuegos clase ABC/BC
Type: for fire class ABC/BC
 Recipiente de aluminio
Aluminium recipient
 Capacidad: 2,5 - 5 y 10kg
Capacity: 2,5 - 5 and 10kg
 Soporte para colgar
Mounting bracket

Ítem	Nº de parte	Descripción
1	2409/5	Precinto de seguridad
2	2262/6	Manija superior para válvula de presurizados 2,5 - 5 - 10kg
3	2251/5	Terminal para matafuego manual de polvo, agua y HCFC
4	2357/9	Manija inferior para válvula de presurizados 2,5 - 5 - 10kg
5	1129/3	Cuerpo de válvula presurizados grande
6	2273/7	Manómetro de presión para 14 kg/cm ²
7	2277/3	O´ring nitrilo para recipiente de 2,5 - 5 - 10kg
8	2266/2	O´ring nitrilo p/ vástago de válvula de presurizados grande
9	2132/9	Asiento de nitrilo válvula presurizados grande
10	1248/0	Manguera completa para mataf. de polvo de aluminio de 2,5kg
10	1247/9	Manguera completa para mataf. de polvo de aluminio de 5 y 10 kg
11	2265/3	Vástago para válvula de presurizado grande
12	2271/9	Resorte válvula presurizados de 2,5 - 5- 10
13	1418/2	Caño de pesca para matafuego de 2,5kg
13	1419/1	Caño de pesca para matafuego de 5kg
13	1420/2	Caño de pesca para matafuego de 10kg
14	2264/4	Traba para válvula de presurizados de 2,5 - 5 - 10kg
15	1246/0	Tobera de aluminio para matafuego de polvo y HCFC
16	2263/5	Remache para manija de válvula presurizados
17	1035/8	Recipiente de aluminio para matafuego de polvo de 2,5 kg
17	1041/4	Recipiente de aluminio para matafuego de polvo de 5 kg
17	1045/0	Recipiente de aluminio para matafuego de polvo de 10 kg

MATAFUEGOS DE POLVO BAJO PRESION EN RECIPIENTE DE CHAPA

PRESSURIZED POWDER FIRE EXTINGUISHERS STEEL RECIPENT

Capacidad (kg) Capacity (kg)	1.0	1.0 balón (baloon)	2.5	5	10
Altura total (mm) Total height (mm)	360	230	410	453	637
Peso cargado (kg) Weight loaded (kg)	2.0	1.7	4.54	7.9	14.6
Altura del recipiente (mm) Recipient height (mm)	300	195	315	390	560
Ø recipiente (mm) Recipient Ø (mm)	76	101	125	160	180
Espesor del recipiente (mm) Recipient thickness (mm)	1.2	1.2	1.5	1.5	1.5
Rosca de la boca Mounth thread	M22 x 1.5	M22 x 1.5	M30 x 1.5	M30 x 1.5	M30 x 1.5
Material de recipiente Recipient material	Acero Steel	Acero Steel	Acero Steel	Acero Steel	Acero Steel
Material de la válvula Valve material	Bronce Bronze	Bronce Bronze	Bronce Bronze	Bronce Bronze	Bronce Bronze
Presión de prueba (Mpa) Test pressure (Mpa)	3.5	3.5	3.5	3.5	3.5
Presión de trabajo (Mpa) Working pressure (Mpa)	1.4	1.4	1.4	1.4	1.4
Presión de rotura (Mpa) Breaking pressure (Mpa)	9.5 mínimo	9.5 mínimo	8 mínimo	8 mínimo	8 mínimo
Tipo de soporte Bracket type	Abrazadera Clamp	Abrazadera Clamp	Para colgar Mounting bracket	Para colgar Mounting bracket	Para colgar Mounting bracket
Tipo de polvo Powder type	ABC / BC	ABC / BC	ABC / BC	ABC / BC	ABC / BC
Tiempo de descarga (seg.) Discharge time (second)	10	10	10	10	16
Pintura exterior Outside painting	Polvo electrostático Electrostatic powder	Polvo electrostático Electrostatic powder	Polvo electrostático Electrostatic powder	Polvo electrostático Electrostatic powder	Polvo electrostático Electrostatic powder
Norma IRAM IRAM standard	3523	3523	3523	3523	3523
Caño de pesca Øe x esp. (mm) Siphon tube Øe x thickness (mm)	15 x 1	15 x 1	19 x 1.3	19 x 1.3	19 x 1.3
Alcance del chorro (m) Discharge range (m)	3	3	3	3	3
Capacidad extintora* Extinguishing capacity*	1A - 3B	1A - 3B	2A - 20B (1)	6A - 40B (2)	6A - 60B (3)
Manga Øe x Øi (mm) Hose width Øe x Øi (mm)	n/a	n/a	18 x 9	18 x 9	18 x 9
Largo de manga (mm) Hose length (mm)	n/a	n/a	270	365	445
Página Page	8	9	10	10	10

*Capacidad extintora para polvo ABC 90: (1) 4A - 20B; (2) 10A - 40B; (3) 10A - 60B





MATAFUEGO DE POLVO BAJO PRESIÓN

Nro. de producto 10385
Pressurized powder fire extinguishers
 Tipo: para fuegos clase ABC
Type: for fire class ABC
 Recipiente de chapa
Steel recipient
 Capacidad: 1kg
Capacity: 1kg
 Soporte tipo abrazadera
Clamp type support

Ítem	Nº de parte	Descripción
1	2410/7	Precinto autoadhesivo para matafuego presurizado de 1kg
2	2114/4	Válvula completa p/ presurizados de chapa 1kg
3	2273/7	Manómetro de presión para 14 kg/cm ²
4	2260/3	O´ring para presurizados de 1kg chapa
5	2420/0	Caño de pesca para matafuego de polvo de 1kg chapa



MATAFUEGO DE POLVO BAJO PRESIÓN

Nro. de producto 10349
Pressurized powder fire extinguishers
 Tipo: para fuegos clase ABC
Type: for fire class ABC
 Recipiente de chapa balón
Steel recipient baloon type
 Capacidad: 1kg
Capacity: 1kg
 Soporte tipo abrazadera
Clamp type support

Ítem	Nº de parte	Descripción
1	2410/7	Precinto autoadhesivo para matafuego presurizado de 1kg
2	2114/4	Válvula completa p/ presurizados de chapa 1kg
3	2273/7	Manómetro de presión para 14 kg/cm ²
4	2260/3	O´ring para presurizados de 1kg chapa
5	2420/1	Caño de pesca para matafuego de polvo de 1kg chapa balón



MATAFUEGO DE POLVO BAJO PRESIÓN



Nro de producto 10415-10405-10487
Pressurized powder fire extinguishers
 Tipo: para fuegos clase ABC
Type: for fire class ABC
 Recipiente de chapa
Steel recipient
 Capacidad: 2,5 - 5 y 10kg
Capacity: 2,5 - 5 and 10kg
 Soporte para colgar
Mounting bracket

Ítem	Nº de parte	Descripción
1	2409/5	Precinto de seguridad
2	2260/8	Válvula completa p/ presurizados de chapa 2,5 - 5 - 10kg
3	2273/7	Manómetro de presión para 14 kg/cm ²
4	2260/4	O´ring para presurizados de 5 y 10kg chapa
5	2406/8	Manguera completa para mataf. de polvo de chapa de 5 y 10 kg
6	2419/8	Caño de pesca para matafuego de polvo de 5kg chapa
6	2420/9	Caño de pesca para matafuego de polvo de 10kg chapa
7	2664/4	Traba para válvula de mataf. CO2 y presurizados especiales

MATAFUEGOS DE AGUA, AFFF, AGUA PULVERIZADA Y PARA COCINA, PRESURIZADOS EN RECIPIENTE DE ALUMINIO SIN COSTURA

WATER, AFFF, WATER MIST AND KITCHEN PRESSURIZED FIRE EXTINGUISHERS IN ALUMINIUM RECIPENT

Tipo Type	Agua Water	Agua + AFFF Water + AFFF	Agua pulverizada Water mist	AK (cocinas) AK (kitchen)	AK (cocinas) AK (kitchen)
Capacidad (Litros) Capacity (Lts.)	10	10	10	6	10
Altura total (mm) Total height (mm)	720	650	650	490	576
Peso cargado (kg) * Weight loaded (kg) *	13.5	13.5	13.3	8.8 (1) o 10,1 (2)	13.6 (1) o 15,8 (2)
Altura del recipiente (mm) Recipient height (mm)	555	555	555	442	520
Ø recipiente (mm) Recipient Ø (mm)	184	184	184	152	184
Espesor del recipiente (mm) Recipient thickness (mm)	2.7	2.7	2.7	1	1.2
Rosca de la boca Mounth thread	M27 x 2	M27 x 2	M27 x 2	M27 x 2	M27 x 2
Material de recipiente Recipient material	Aluminio Aluminium	Aluminio Aluminium	Aluminio Aluminium	Acero inoxidable Stainless steel	Acero inoxidable Stainless steel
Material de la válvula Valve material	Bronce Bronze	Bronce Bronze	Bronce Bronze	Bronce Bronze	Bronce Bronze
Presión de prueba (Mpa) Test pressure (Mpa)	3.5	3.5	3.5	3.5	3.5
Presión de trabajo (Mpa) Working pressure (Mpa)	1.4	1.4	1.4	0.8	0.8
Presión de rotura (Mpa) Breaking pressure (Mpa)	7 mínimo	7 mínimo	7 mínimo	7 mínimo	7 mínimo
Tipo de soporte Bracket type	Para colgar Mounting bracket	Para colgar Mounting bracket	Para colgar Mounting bracket	Para colgar Mounting bracket	Para colgar Mounting bracket
Agente extintor Extinguisher agent type	Agua Water	AFFF	Agua bidesmineralizada De-ionized watrer	Solución acetato de K K acetate solution	Solución acetato de K K acetate solution
Tiempo de descarga (seg.) Discharge time (second)	60/65	60/65	50/55	35/40	53/57
Pintura exterior Outside painting	Polvo electroestático Electrostatic powder	Polvo electroestático Electrostatic powder	Polvo electroestático Electrostatic powder	Pulido Polished	Pulido Polished
Norma IRAM IRAM standard	3525	3527	3693	3500	3500
Caño de pesca $\phi_e \times e$ (mm) Siphon tube $\phi_e \times e$ (mm)	19 x 1.3	19 x 1.3	19 x 1.3	16 x 2	16 x 2
Alcance del chorro (m) Discharge range (m)	9 mínimo	9 mínimo	n/a	n/a	n/a
Capacidad extintora Extinguishing capacity	2A	3A - 10B	2A - C	2A - K	2A - K
Manga $\phi_e \times \phi_i$ (mm) Hose width $\phi_e \times \phi_i$ (mm)	18 x 9	18 x 9	18 x 9	18 x 9	18 x 9
Largo de manga (mm) Hose length (mm)	470	470	470	550	550
Página Page	12	13	14	15	15

*Para extintores AK: el peso cargado varía según el agente con el que fue cargado, el cual puede ser Quimex cooking (1) o Demsa kitchen (2).

*For AK fire extinguishers: the loaded weight varies depending on the agent with which it was loaded, which may be Quimex cooking (1) or Demsa kitchen (2).





MATAFUEGO DE AGUA BAJO PRESIÓN



Nro. de producto 10441
Water powder fire extinguishers
 Tipo: para fuegos clase A
Type: for fire class A
 Recipiente de aluminio
Aluminium recipient
 Capacidad: 10 litros
Capacity: 10 lts.
 Soporte para colgar
Mounting bracket

Ítem	Nº de parte	Descripción
1	2409/5	Precinto de seguridad
2	2262/6	Manija superior para válvula de presurizados 2,5 - 5 -10kg
3	2251/5	Terminal para matafuego manual de polvo, agua y HCFC
4	2357/9	Manija inferior para válvula de presurizados 2,5 - 5 -10kg
5	1129/3	Cuerpo de válvula presurizados grande
6	2273/7	Manómetro de presión para 14 kg/cm2
7	2277/3	O´ring nitrilo para recipiente de 2,5 - 5 -10kg
8	2266/2	O´ring nitrilo p/ vástago de válvula de presurizados grande
9	2132/9	Asiento de válvula presurizados grande
10	1248/8	Manguera completa para matafuego de agua pura
11	2265/3	Vástago para válvula de presurizado de 2,5 - 5 - 10kg
12	2271/9	Resorte válvula presurizados de 2,5 - 5- 10
13	1420/3	Caño de pesca para matafuego de 10 litros
14	2264/4	Traba para válvula de presurizados de 2,5 - 5 - 10kg
15	2253/3	Pico para salida de agua pura
16	2263/5	Remache para manija de válvula presurizados
17	1045/0	Recipiente de aluminio de 10kg/10 litros



MATAFUEGO DE AFFF BAJO PRESIÓN

Nro. de producto 10599
Presurized AFFF fire extinguishers
 Tipo: para fuegos clase AB
Type: for fire class AB
 Recipiente de aluminio
Aluminium recipient
 Capacidad: 10 litros
Capacity: 10 lts.
 Soporte para colgar
Mounting bracket



Ítem	Nº de parte	Descripción
1	2409/5	Precinto de seguridad
2	2262/6	Manija superior para válvula de presurizados 2,5 - 5 - 10kg
3	2251/5	Terminal para matafuego manual de polvo, agua y HCFC
4	2357/9	Manija inferior para válvula de presurizados 2,5 - 5 - 10kg
5	1129/3	Cuerpo de válvula presurizados grande
6	2273/7	Manómetro de presión para 14 kg/cm ²
7	2277/3	O´ring nitrilo para recipiente de 2,5 - 5 - 10kg
8	2266/2	O´ring nitrilo p/ vástago de válvula de presurizados grande
9	2132/9	Asiento de válvula presurizados grande
10	1248/9	Manguera completa para matafuegos AFFF
11	2265/3	Vástago para válvula de presurizado de 2,5 - 5 - 10kg
12	2271/9	Resorte válvula presurizados de 2,5 - 5 - 10
13	1420/3	Caño de pesca para matafuegos de 10 litros
14	2664/4	Traba para válvula de mataf. CO ₂ y presurizados especiales
15	1250/9	Tobera para matafuegos AFFF
16	2263/5	Remache para manija de válvula presurizados
17	1045/0	Recipiente de aluminio de 10kg/10 litros
18	2065/3	Suncho plástico para matafuegos presurizados y de CO ₂
19	2065/2	Soporte para manguera de matafuegos presurizados



MATAFUEGO DE AGUA PULVERIZADA BAJO PRESIÓN



Nro. de producto 10394
Pressurized water mist fire extinguishers
 Tipo: para fuegos clase AC
Type: for fire class AC
 Recipiente de aluminio
Aluminium recipient
 Capacidad: 10 litros
Capacity: 10 lts.
 Soporte para colgar
Mounting bracket

Ítem	Nº de parte	Descripción
1	2409/5	Precinto de seguridad
2	2262/6	Manija superior para válvula de presurizados 2,5 - 5 -10kg
3	2251/5	Terminal para matafuego manual de polvo, agua y HCFC
4	2357/9	Manija inferior para válvula de presurizados 2,5 - 5 -10kg
5	1129/3	Cuerpo de válvula presurizados grande
6	2273/7	Manómetro de presión para 14 kg/cm ²
7	2277/3	O´ring nitrilo para recipiente de 2,5 - 5 -10kg
8	2266/2	O´ring nitrilo p/ vástago de válvula de presurizados grande
9	2132/9	Asiento de válvula presurizados grande
10	1265/9	Manguera completa para matafuegos de agua fraccionada
11	2265/3	Vástago para válvula de presurizado de 2,5 - 5 - 10kg
12	2271/9	Resorte válvula presurizados de 2,5 - 5- 10
13	1420/3	Caño de pesca para matafuegos de 10 litros
14	2664/4	Traba para válvula de mataf. CO ₂ y presurizados especiales
15	2065/3	Suncho plastico para matafuegos presurizados y de CO ₂
16	2065/2	Soporte para manguera de matafuegos presurizados
17	2414/3	Tobera para matafuegos K y de agua fraccionada
18	2263/5	Remache para manija de válvula presurizados
19	1045/0	Recipiente de aluminio de 10kg/10 litros



MATAFUEGO PARA USO EN COCINAS

Nro. de producto 10850-11869

Fire extinguishers for kitchens

Tipo: para fuegos clase AK

Type: for fire class AK

Recipiente de acero inoxidable

Stainless recipient

Capacidad: 6 y 10 litros

Capacity: 6 and 10 lts.

Soporte para colgar

Mounting bracket



Item	Nº de parte	Descripción
1	2409/5	Precinto de seguridad
2	2262/6	Manija superior para válvula de presurizados 2,5 - 5 -10kg
3	2251/5	Terminal para matafuego manual de polvo, agua y HCFC
4	2357/9	Manija inferior para válvula de presurizados 2,5 - 5 -10kg
5	1129/3	Cuerpo de válvula presurizados grande
6	2279/1	Manómetro de presión para 8 kg/cm2
7	2277/3	O´ring nitrilo para recipiente de 2,5 - 5 -10kg
8	2266/2	O´ring nitrilo p/ vástago de válvula de presurizados grande
9	2132/9	Asiento de válvula presurizados grande
10	1238/6	Manguera completa para matafuegos K
11	2265/3	Vástago para válvula de presurizado de 2,5 - 5 - 10kg
12	2271/9	Resorte válvula presurizados de 2,5 - 5 - 10
13	2420/5	Caño de pesca para matafuegos 6 litros K
13	2420/8	Caño de pesca para matafuegos 10 litros K
14	2664/4	Traba para válvula de mataf. CO2 y presurizados especiales
15	2065/3	Suncho plástico para matafuegos presurizados y de CO2
16	2065/2	Soporte para manguera de matafuegos presurizados
17	2414/3	Tobera para matafuegos K y de agua fraccionada
18	2263/5	Remache para manija de válvula presurizados
19	2429/0	Cubre manómetro para matafuego manual
20	2037/6	Recipiente de acero inoxidable de 6 litros
20	2037/7	Recipiente de acero inoxidable de 10 litros

MATAFUEGOS DE HCFC-123 BAJO PRESIÓN EN RECIPIENTE DE ALUMINIO SIN COSTURA

PRESSURIZED HCFC-123 FIRE EXTINGUISHERS ALUMINIUM RECIPENT

Capacidad (kg) Capacity (kg)	1.0	2.5	5	10
Altura total (mm) Total height (mm)	300	440	510	625
Peso cargado (kg) Weight loaded (kg)	1.45	3.5	6.6	12.3
Altura del recipiente (mm) Recipient height (mm)	258	275	342	455
Ø recipiente (mm) Recipient Ø (mm)	76.2	127	152	184
Espesor del recipiente (mm) Recipient thickness (mm)	1.5	1,7	2	2,7
Rosca de la boca Mouth thread	M22 x 1.5	M27 x 2	M27 x 2	M27 x 2
Material de recipiente Recipient material	Aluminio Aluminium	Aluminio Aluminium	Aluminio Aluminium	Aluminio Aluminium
Material de la válvula Valve material	Bronce Bronze	Bronce Bronze	Bronce Bronze	Bronce Bronze
Presión de prueba (Mpa) Test pressure (Mpa)	3.5	3.5	3.5	3.5
Presión de trabajo (Mpa) Working pressure (Mpa)	0.8	0.8	0.8	0.8
Presión de rotura (Mpa) Breaking pressure (Mpa)	9.5 mínimo	7.5 mínimo	7.5 mínimo	7.5 mínimo
Tipo de soporte Bracket type	Abrazadera Clamp	Para colgar Mounting bracket	Para colgar Mounting bracket	Para colgar Mounting bracket
Agente extintor Extinguisher agent type	HCFC 123	HCFC 123	HCFC 123	HCFC 123
Tiempo de descarga (seg.) Discharge time (second)	10 ±1	12 ±1	15 ±1	18 ±1
Pintura exterior Outside painting	Polvo electroestático Electrostatic powder	Polvo electroestático Electrostatic powder	Polvo electroestático Electrostatic powder	Polvo electroestático Electrostatic powder
Norma IRAM IRAM standard	3504	3504	3504	3504
Caño de pesca øe x esp. (mm) Siphon tube øe x thickness (mm)	16 x 1.3	19 x 1.3	19 x 1.3	19 x 1.3
Alcance del chorro (m) Discharge range (m)	6	6	6	6
Capacidad extintora Extinguishing capacity	2B	1A - 5B	1A - 10B	2A - 10B
Manga øe x øi (mm) Hose width øe x øi (mm)	n/a	18 x 9	18 x 9	18 x 9
Largo de manga (mm) Hose length (mm)	n/a	390	470	470
Página Page	18	19	19	19

MATAFUEGOS DE HFC-236 BAJO PRESIÓN EN RECIPIENTE DE ALUMINIO SIN COSTURA

PRESSURIZED HCFC-236 FIRE EXTINGUISHERS ALUMINIUM RECIPENT

Capacidad (kg) Capacity (kg)	1.0	2.5	5	10
Altura total (mm) Total height (mm)	367	455	575	720
Peso cargado (kg) Weight loaded (kg)	1.6	3.7	6.9	12.8
Altura del recipiente (mm) Recipient height (mm)	326	318	410	555
Ø recipiente (mm) Recipient Ø (mm)	76.2	127	152	184
Espesor del recipiente (mm) Recipient thickness (mm)	1.5	1.7	2	2.7
Rosca de la boca Mounth thread	M22 x 1.5	M27 x 2	M27 x 2	M27 x 2
Material de recipiente Recipient material	Aluminio Aluminium	Aluminio Aluminium	Aluminio Aluminium	Aluminio Aluminium
Material de la válvula Valve material	Bronce Bronze	Bronce Bronze	Bronce Bronze	Bronce Bronze
Presión de prueba (Mpa) Test pressure (Mpa)	3.5	3.5	3.5	3.5
Presión de trabajo (Mpa) Working pressure (Mpa)	0.8	0.8	0.8	0.8
Presión de rotura (Mpa) Breaking pressure (Mpa)	9.5 mínimo	7.5 mínimo	7.5 mínimo	7.5 mínimo
Tipo de soporte Bracket type	Abrazadera Clamp	Para colgar Mounting bracket	Para colgar Mounting bracket	Para colgar Mounting bracket
Agente extintor Extinguisher agent type	HCFC 236	HCFC 236	HCFC 236	HCFC 236
Tiempo de descarga (seg.) Discharge time (second)	10 ±1	12 ±1	15 ±1	18 ±1
Pintura exterior Outside painting	Polvo electroestático Electrostatic powder	Polvo electroestático Electrostatic powder	Polvo electroestático Electrostatic powder	Polvo electroestático Electrostatic powder
Norma IRAM IRAM standard	3504	3504	3504	3504
Caño de pesca Øe x esp. (mm) Siphon tube Øe x thickness (mm)	16 x 1.3	19 x 1.3	19 x 1.3	19 x 1.3
Alcance del chorro (m) Discharge range (m)	6	6	6	6
Capacidad extintora Extinguishing capacity	2B	1A - 5B	1A - 10B	2A - 10B
Manga Øe x Øi (mm) Hose width Øe x Øi (mm)	n/a	18 x 9	18 x 9	18 x 9
Largo de manga (mm) Hose length (mm)	n/a	390	470	470
Página Page	18	20	20	20





MATAFUEGO DE HCFC BAJO PRESIÓN

Nro. de producto 10664-10421
Pressurized HCFC fire extinguishers
 Tipo: para fuegos clase ABC
Type: for fire class ABC
 Recipiente de aluminio
Aluminium recipient
 Capacidad: 1kg
Capacity: 1kg
 Abrazadera de acero
Steel clamp

Ítem	Nº de parte	Descripción
1	2263/5	Remache para manija de válvula presurizados
2	2259/7	Manija superior para válvula presurizados de 1kg
3	2279/1	Manómetro de presión para 8kg/cm ²
4	2261/7	Válvula para presurizados de 1kg
5	2368/0	Manija inferior para válvula presurizados de 1kg
6	2291/4	O´ring EPDM para recipiente de 1kg
7	2410/7	Precinto autoadhesivo para matafuego presurizado de 1kg
8	2268/0	O´ring nitrilo para vástago de válvula de presurizados de 1kg
9	2267/1	Vástago para válvula de presurizados de 1kg
10	2130/1	Asiento EPDM para válvula presurizados chica
11	2270/0	Resorte válvula presurizados de 1kg
12	1225/7	Caño de pesca matafuego de 1kg polvo y HCFC
13	1064/6	Recipiente de aluminio 1kg HCFC 123
13	1029/2	Recipiente de aluminio 1kg polvo y HFC 236



MATAFUEGO DE HCFC123 BAJO PRESIÓN

Nro. de producto 10673-10682-10691
Pressurized HCFC123 fire extinguishers
 Tipo: para fuegos clase ABC
Type: for fire class ABC
 Recipiente de aluminio
Aluminium recipient
 Capacidad: 2,5 - 5 y 10kg
Capacity: 2,5 - 5 and 10kg
 Soporte para colgar
Mounting bracket



Ítem	Nº de parte	Descripción
1	2409/5	Precinto de seguridad
2	2262/6	Manija superior para válvula de presurizados 2,5 - 5 -10kg
3	2251/5	Terminal para matafuego manual de polvo, agua y HCFC
4	2357/9	Manija inferior para válvula de presurizados 2,5 - 5 -10kg
5	1129/3	Cuerpo de válvula presurizados grande
6	2279/1	Manómetro de presión para 8 kg/cm2
7	2292/3	O´ring EPDM para recipiente grande
8	2266/2	O´ring nitrilo p/ vástago de válvula de presurizados grande
9	2131/0	Asiento de EPDM para válvula presurizados grande
10	1245/1	Manguera para matafuego de 2,5kg HCFC
10	1252/7	Manguera para matafuego de 5 y 10kg HCFC
11	2265/3	Vástago para válvula de presurizado grande
12	2271/9	Resorte válvula presurizados de 2,5 - 5- 10
13	1421/1	Caño de pesca para matafuego de 2,5kg HCFC
13	1422/0	Caño de pesca para matafuego de 5kg HCFC
13	1423/9	Caño de pesca para matafuego de 10kg HCFC
14	2264/4	Traba para válvula de presurizados de 2,5 - 5 - 10kg
15	1246/0	Tobera de aluminio para matafuego de polvo y HCFC
16	2263/5	Remache para manija de válvula presurizados
17	1076/6	Recipiente de aluminio para matafuego de 2,5 kg
17	1283/2	Recipiente de aluminio para matafuego de 5 kg
17	1131/3	Recipiente de aluminio para matafuego de 10 kg



MATAFUEGO DE HFC236 BAJO PRESIÓN

Nro. de producto 10442-10424-10425
Pressurized HFC236 fire extinguishers
 Tipo: para fuegos clase ABC
Type: for fire class ABC
 Recipiente de aluminio
Aluminium recipient
 Capacidad: 2,5 - 5 y 10kg
Capacity: 2,5 - 5 and 10kg
 Soporte para colgar
Mounting bracket

Ítem	Nº de parte	Descripción
1	2409/5	Precinto de seguridad
2	2262/6	Manija superior para válvula de presurizados 2,5 - 5 -10kg
3	2251/5	Terminal para matafuego manual de polvo, agua y HCFC
4	2357/9	Manija inferior para válvula de presurizados 2,5 - 5 -10kg
5	1129/3	Cuerpo de válvula presurizados grande
6	2279/1	Manómetro de presión para 8 kg/cm ²
7	2292/3	O´ring EPDM para recipiente grande
8	2266/2	O´ring nitrilo p/ vástago de válvula de presurizados grande
9	2131/0	Asiento de EPDM para válvula presurizados grande
10	2408/3	Manguera para matafuego de 2,5kg HCFC236
10	2408/5	Manguera para matafuego de 5 y 10kg HCFC236
11	2265/3	Vástago para válvula de presurizado grande
12	2271/9	Resorte válvula presurizados de 2,5 - 5- 10
13	1418/2	Caño de pesca para matafuego de 2,5kg polvo y HCFC-236
13	1419/1	Caño de pesca para matafuego de 5kg polvo y HCFC-236
13	1420/2	Caño de pesca para matafuego de 10kg polvo y HCFC-236
14	2264/4	Traba para válvula de presurizados de 2,5 - 5 - 10kg
15	1246/0	Tobera de aluminio para matafuego de polvo y HCFC
16	2263/5	Remache para manija de válvula presurizados
17	1035/8	Recipiente de aluminio para matafuego de polvo y HFC de 2,5 kg
17	1041/4	Recipiente de aluminio para matafuego de polvo y HFC de 5 kg
17	1045/0	Recipiente de aluminio para matafuego de polvo y HFC de 10 kg

MATAFUEGOS DE CO2 MANUALES

CO2 FIRE EXTINGUISHERS HAND HELD TYPE

Capacidad (kg) Capacity (kg)	1.0 inflaneumáticos	2.0	3.5	5
Altura total (mm) Total height (mm)	440	520	600	790
Peso cargado (kg) Weight loaded (kg)	4	9	14	20
Altura del cilindro (mm) Cylinder height (mm)	340	400	490	670
Ø cilindro (mm) Cylinder Ø (mm)	89	114	140	140
Espesor de pared (mm) Wall thickness (mm)	4.5	5.3	5.4	5.4
Rosca de la boca Mounth thread	1/2" x 14 BSPT	1/2" x 14 BSPT	1/2" x 14 BSPT	3/4" x 14 BSPT
Torque (Kg.m) Torque (Kg.m)	18	18	18	29
Material de recipiente Recipient material	Acero Steel	Acero Steel	Acero Steel	Acero Steel
Material de la válvula Valve material	Bronce Bronze	Bronce Bronze	Bronce Bronze	Bronce Bronze
Presión de prueba (Mpa) Test pressure (Mpa)	25	25	25	25
Presión de trabajo (Mpa) Working pressure (Mpa)	15	15	15	15
Tipo de agente extintor Extinguisher agent type	CO2	CO2	CO2	CO2
Tiempo de descarga (seg.) Discharge time (second)	14	9	9-16	15-30
Pintura exterior Outside painting	Vitro spray	Vitro spray	Vitro spray	Vitro spray
Norma IRAM IRAM standard	n/a	3509	3509	3509
Caño de pesca øe x esp. (mm) Siphon tube øe x thickness (mm)	n/a	3/8 x 1.5	3/8 x 1.5	1/2 x 1.25
Alcance del chorro (m) Discharge range (m)	1	3	3	4
Capacidad extintora Extinguishing capacity	n/a	2B	2B	5B
Manga øe x øi (mm) Hose width øe x øi (mm)	n/a	n/a	n/a	16 x 8
Largo de manga (m) Hose length (m)	n/a	n/a	n/a	0.9
Volumen (Lts.) Volume (Lts.)	1.47 min.	2.9 min	5.4 min	7.35 min
Tipo de soporte Bracket type	Abrazadera Clamp	Para colgar Mounting bracket	Para colgar Mounting bracket	Para colgar Mounting bracket
Página Page	22	23	23	24





MATAFUEGO/INFLADOR A BASE DE CO2

Nro. de producto 14119
CO2 fire extinguishers/tire inflator
Tipo: para fuegos BC
Type: for fire class BC
Cilindro de acero
Steel cylinder
Capacidad: 350g - 700g - 1kg
Capacity: 350g - 700g - 1kg
Soporte vehicular
Traffic bracket

Ítem	Nº de parte	Descripción
1	2212/5	Tobera para matafuego/inflador 1kg CO2
2	2555/1	Difusor para matafuego/inflador 1kg CO2
3	1175/8	Válvula MT1
4	2184/8	Disco de seguridad para MT1, MT5 y MT8
5	2173/7	Manguera infla neumáticos
6	1130/4	Cilindro para 1kg CO2



Drago

norbeo

MATAFUEGO A BASE DE CO2

Nro. de producto 10079-10109

CO2 fire extinguishers

Tipo: para fuegos clase BC

Type: for fire class BC

Cilindro de acero

Steel cylinder

Capacidad: 2 y 3,5kg

Capacity: 2 y 3,5kg

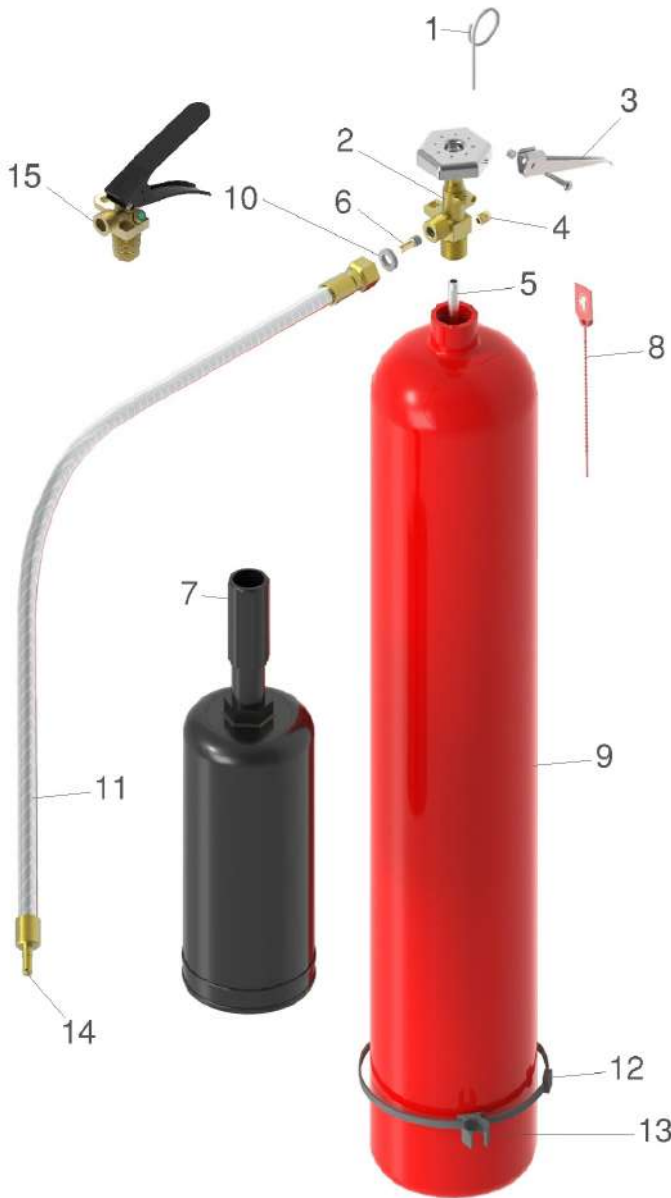
Soporte para colgar

Mounting bracket

Ítem	Nº de parte	Descripción
1	2664/4	Traba para válvula de CO2
2	1177/6	Válvula MT5
3	2226/3	Manija para válvula de CO2
4	2184/8	Disco de seguridad para MT1, MT5 y MT8
5	1220/0	Caño de pesca para matafuego 2kg CO2
5	1221/1	Caño de pesca para matafuego 3.5kg CO2
6	1554/5	Difusor para matafuego 2kg CO2
6	1553/6	Difusor para matafuegos CO2 de 3,5kg a 10kg
7	2213/4	Tobera plástica para matafuego 2 y 3.5kg CO2
8	2409/4	Precinto de seguridad para matafuego de CO2
9	1132/2	Tubo para matafuego de 2kg CO2 Ø114
9	1140/6	Tubo para matafuego de 3.5kg CO2 Ø140



MATAFUEGO A BASE DE CO2



Nro. de producto 10127
CO2 fire extinguishers
 Tipo: para fuegos clase BC
Type: for fire class BC
 Cilindro de acero
Steel cylinder
 Capacidad: 5 kg
Capacity: 5 kg
 Soporte para colgar
Mounting bracket

Ítem	Nº de parte	Descripción
1	2664/4	Traba para válvula de CO2
2	1178/5	Válvula MT8
3	2226/3	Manija para válvula de CO2
4	2184/8	Disco de seguridad para MT1, MT5 y MT8
5	1222/0	Caño de pesca para matafuego 5kg CO2
6	1553/6	Difusor para matafuegos CO2 de 3,5kg a 10kg
7	2210/7	Tobera para matafuego de CO2 5kg y superiores
8	2409/4	Precinto de seguridad para matafuego de CO2
9	1143/3	Tubo para matafuego de 5kg CO2 Ø140
10	2185/6	Arandela para manguera de matafuegos CO2
11	1237/7	Manguera de 0.9 metros con terminales
12	2065/3	Sancho plástico para matafuegos presurizados y de CO2
13	1227/5	Soporte (suncho) para manguera de CO2
14	1204/3	Difusor de manguera
15	2124/4	Válvula a gatillo para matafuego CO2

MATAFUEGOS DE CO2 SOBRE RUEDAS (Simple)

CO2 FIRE EXTINGUISHERS HAND WHEELED TYPE (Simple)

Capacidad (kg) Capacity (kg)	7	10	20	30
Altura total (mm) Total height (mm)	1020	1350	1175	1620
Peso cargado (kg) Weight loaded (kg)	29	35	61	100
Altura del cilindro (mm) Cylinder height (mm)	900	1230	1055	1500
Ø cilindro (mm) Cylinder Ø (mm)	140	140	219	219
Espesor de pared (mm) Wall thickness (mm)	5.4	5.4	7.2	7.2
Rosca de la boca Mounth thread	3/4" x 14 BSPT	3/4" x 14 BSPT	3/4" x 14 BSPT	3/4" x 14 BSPT
Torque (Kg.m) Torque (Kg.m)	18	18	18	29
Material de recipiente Recipient material	Acero Steel	Acero Steel	Acero Steel	Acero Steel
Material de la válvula Valve material	Bronce Bronze	Bronce Bronze	Bronce Bronze	Bronce Bronze
Presión de prueba (Mpa) Test pressure (Mpa)	25	25	25	25
Presión de trabajo (Mpa) Working pressure (Mpa)	15	15	15	15
Tipo de agente extintor Extinguisher agent type	CO2	CO2	CO2	CO2
Tiempo de descarga (seg.) Discharge time (second)	20-30	30-45	120	150
Pintura exterior Outside painting	Vitro spray	Vitro spray	Vitro spray	Vitro spray
Norma IRAM IRAM standard	3565	3565	3565	3565
Caño de pesca Øe x esp. (mm) Siphon tube Øe x thickness	1/2 x 1.25	1/2 x 1.25	1/2 x 1.25	1/2 x 1.25
Alcance del chorro (m) Discharge range (m)	4	4	4	4
Ø ruedas (mm) Wheels Ø (mm)	200	200	380	380
Ancho de ruedas (mm) Wheels width (mm)	25	25	40	40
Trocha (mm) Track Ø (mm)	265	265	400	400
Ancho total (mm) Total width (mm)	290	290	470	470
Capacidad extintora Extinguishing capacity	5B	10B	10B	10B
Manga Øe x Øi (mm) Hose width Øe x Øi (mm)	16 x 8	16 x 8	16 x 8	16 x 8
Largo de manga (m) Hose length (m)	1.8	1.8	3	3
Volumen (Lts.) Volume (Lts.)	10.3 min.	14.7 min.	29.4 min.	44.5 min.
Página Page	26	26	27	27





EXTINTOR SOBRE RUEDAS A BASE DE CO2

Nro. de producto 10145-10163
Wheeled CO2 fire extinguishers
 Chasis simple
Single support trolley
 Tipo: para fuegos clase BC
Type: for fire class BC
 Cilindro de acero
Steel cylinder
 Capacidad: 7 y 10kg
Capacity: 7 y 10kg



Ítem	Nº de parte	Descripción
1	2664/4	Traba para válvula de CO2
2	1178/5	Válvula MT8
3	1162/9	Chasis para 7 y 10kg CO2
4	2184/8	Disco de seguridad para MT1, MT5 y MT8
5	1223/9	Caño de pesca para matafuego 7kg CO2
5	1224/8	Caño de pesca para matafuego 10kg CO2
6	1553/6	Difusor para matafuegos CO2 de 3,5kg a 10kg
7	2210/7	Tobera para matafuego de CO2 5kg y superiores
8	2409/4	Precinto de seguridad para matafuego de CO2
9	1145/1	Tubo para matafuego de 7kg CO2 Ø140
9	1147/9	Tubo para matafuego de 10kg CO2 Ø140
10	2185/6	Arandela para manguera de matafuegos CO2
11	1237/8	Manguera de 1.8 metros con terminales
12	1204/3	Difusor de manguera
13	2157/9	Rueda 200mm para carro 7 y 10kg CO2 (x2)



Drago

norbeo

**EXTINTOR SOBRE
RUEDAS
A BASE DE CO2**

Nro. de producto 10181-10229
Wheeled CO2 fire extinguishers
 Chasis simple
Single support trolley
 Tipo: para fuegos clase BC
Type: for fire class BC
 Cilindro de acero
Steel cylinder
 Capacidad: 20 y 30kg
Capacity: 20 y 30kg

Ítem	Nº de parte	Descripción
1	2664/4	Traba para válvula de CO2
2	1178/5	Válvula MT8
3	1164/7	Chasis para 20 y 30kg CO2
4	2184/8	Disco de seguridad para MT1, MT5 y MT8
5	1218/2	Caño de pesca para matafuego 20kg CO2
5	1219/1	Caño de pesca para matafuego 30kg CO2
6	1555/9	Difusor para matafuegos CO2 ≥ 20kg
7	2210/7	Tobera para matafuego de CO2 5kg y superiores
8	2409/4	Precinto de seguridad para matafuego de CO2
9	1121/1	Tubo para matafuego de 20kg CO2 Ø219
9	1125/7	Tubo para matafuego de 30kg CO2 Ø219
10	2185/6	Arandela para manguera de matafuegos CO2
11	1237/9	Manguera de 3 metros con terminales
12	1204/3	Difusor de manguera
13	2163/5	Rueda 380mm para carro 20 y 30kg CO2 (x2)

MATAFUEGOS DE CO2 SOBRE RUEDAS (Doble)

CO2 FIRE EXTINGUISHERS HAND WHEELED TYPE (Double)

Capacidad (kg) Capacity (kg)	20 (2 x 10)	40 (2 x 20)	60 (2 x 30)
Altura total (mm) Total height (mm)	1350	1175	1620
Peso cargado (kg) Weight loaded (kg)	2 x 35	2 x 61	2 x 100
Altura del cilindro (mm) Cylinder height (mm)	1230	1055	1500
Ø cilindro (mm) Cylinder Ø (mm)	140	219	219
Espesor de pared (mm) Wall thickness (mm)	5.4	7.2	7.2
Rosca de la boca Mouth thread	3/4" x 14 BSPT	3/4" x 14 BSPT	3/4" x 14 BSPT
Torque (Kg.m) Torque (Kg.m)	29	29	29
Material de recipiente Recipient material	Acero Steel	Acero Steel	Acero Steel
Material de la válvula Valve material	Bronce Bronze	Bronce Bronze	Bronce Bronze
Presión de prueba (Mpa) Test pressure (Mpa)	25	25	25
Presión de trabajo (Mpa) Working pressure (Mpa)	15	15	15
Tipo de agente extintor Extinguisher agent type	CO2	CO2	CO2
Tiempo de descarga (seg.) Discharge time (second)	120	180	210
Pintura exterior Outside painting	Vitro spray	Vitro spray	Vitro spray
Norma IRAM IRAM standard	3565	3565	3565
Caño de pesca Øe x esp. (mm) Siphon tube Øe x thickness	1/2 x 1.25	1/2 x 1.25	1/2 x 1.25
Alcance del chorro (m) Discharge range (m)	4	4	4
Ø ruedas (mm) Wheels Ø (mm)	300	500	500
Ancho de ruedas (mm) Wheels width (mm)	40	60	60
Trocha (mm) Track Ø (mm)	400	615	615
Ancho total (mm) Total width (mm)	442	710	710
Capacidad extintora Extinguishing capacity	10B	10B	10B
Manga Øe x Øi (mm) Hose width Øe x Øi (mm)	16 x 8	16 x 8	16 x 8
Largo de manga (m) Hose length (m)	1.8	3	3
Volumen (Lts.) Volume (Lts.)	2 x 14.7 min.	2 x 29.4 min.	2 x 44.5 min.
Página Page	29	30	30





EXTINTOR SOBRE RUEDAS A BASE DE CO2

Nro. de producto 10201
Wheeled CO2 fire extinguishers
Chasis doble
Double support trolley
Tipo: para fuegos clase BC
Type: for fire class BC
Cilindro de acero
Steel cylinder
Capacidad: 20kg (2 x 10kg)
Capacity: 20kg (2 x 10kg)



Ítem	Nº de parte	Descripción
1	2664/4	Traba para válvula de CO2 (x2)
2	1178/5	Válvula MT8 (x2)
3	1163/8	Chasis para 20kg CO2 (2 tubos x 10kg)
4	2184/8	Disco de seguridad para MT1, MT5 y MT8 (x2)
5	1224/8	Caño de pesca para matafuego 10kg CO2 (x2)
6	1165/6	Colector de baterías
7	2210/7	Tobera para matafuego de CO2 5kg y superiores
8	2409/4	Precinto de seguridad para matafuego de CO2 (x2)
9	1147/9	Tubo para matafuego de 10kg CO2 Ø140 (x2)
10	2185/6	Arandela para manguera de matafuegos CO2
11	1237/9	Manguera de 3 metros con terminales
12	1204/3	Difusor de manguera
13	2161/7	Rueda 300mm para carro 20kg CO2 (x2)



EXTINTOR SOBRE RUEDAS A BASE DE CO2



Nro. de producto
10247-10265
Wheeled CO2 fire extinguishers
Chasis doble
Double support trolley
Tipo: para fuegos clase BC
Type: for fire class BC
Cilindro de acero
Steel cylinder
Capacidad: 40kg (2x20kg) y 60kg (2x30kg)
Capacity: 40kg (2x20kg) y 60kg (2x30kg)

Ítem	Nº de parte	Descripción
1	2664/4	Traba para válvula de CO2 (x2)
2	1178/5	Válvula MT8 (x2)
3	1166/5	Chasis para 40 y 60kg CO2 (2 tubos de 20kg/30kg)
4	2184/8	Disco de seguridad para MT1, MT5 y MT8 (x2)
5	1218/2	Caño de pesca para matafuego 20kg CO2 (x2)
5	1219/1	Caño de pesca para matafuego 30kg CO2 (x2)
6	1165/6	Colector de baterías
7	2210/7	Tobera para matafuego de CO2 de 5kg y superiores
8	2409/4	Precinto de seguridad para matafuego de CO2 (x2)
9	1121/1	Tubo para matafuego de 20kg CO2 Ø219 (x2)
9	1125/7	Tubo para matafuego de 30kg CO2 Ø219 (x2)
10	2185/6	Arandela para manguera de matafuegos CO2
11	1237/9	Manguera de 3 metros con terminales
12	1204/3	Difusor de manguera
13	2164/4	Rueda Ø500mm para carro 40 y 60kg CO2 (x2)

MATAFUEGOS NO MAGNETICOS EN RECIPIENTE DE ALUMINIO SIN COSTURA

NON-MAGNETIC FIRE EXTINGUISHERS ALUMINIUM RECIPENT

Capacidad (kg) <i>Capacity (kg)</i>	2.5	5	10
Rosca de la boca <i>Mounth thread</i>	M27 x 2	M27 x 2	M27 x 2
Material de recipiente <i>Recipient material</i>	Aluminio <i>Aluminium</i>	Aluminio <i>Aluminium</i>	Aluminio <i>Aluminium</i>
Material de la válvula <i>Valve material</i>	Bronce <i>Bronze</i>	Bronce <i>Bronze</i>	Bronce <i>Bronze</i>
Presión de prueba (Mpa) <i>Test pressure (Mpa)</i>	3.5	3.5	3.5
Presión de rotura (Mpa) <i>Breaking pressure (Mpa)</i>	8.5 mínimo	8.5 mínimo	8.5 mínimo
Tipo de soporte <i>Bracket type</i>	Para colgar <i>Mounting bracket</i>	Para colgar <i>Mounting bracket</i>	Para colgar <i>Mounting bracket</i>
Material del soporte <i>Support material</i>	Inoxidable <i>Stainless</i>	Inoxidable <i>Stainless</i>	Inoxidable <i>Stainless</i>
Agente extintor <i>Extinguisher agent type</i>	ABC o AC	ABC o AC	ABC o AC
Pintura exterior <i>Outside painting</i>	Pintura o pulido <i>Paint or polishing</i>	Pintura o pulido <i>Paint or polishing</i>	Pintura o pulido <i>Paint or polishing</i>
Material de las manijas <i>Handle material</i>	Latón <i>Brass</i>	Latón <i>Brass</i>	Latón <i>Brass</i>
Caño de pesca \varnothing e x esp. (mm) <i>Siphon tube \varnothinge x thickness (mm)</i>	19 x 1.3	19 x 1.3	19 x 1.3
Material del caño de pesca <i>Siphon tube material</i>	Aluminio <i>Aluminium</i>	Aluminio <i>Aluminium</i>	Aluminio <i>Aluminium</i>
Largo de manga (mm) <i>Hose length (mm)</i>	390	470	470
Material del terminal <i>Terminal material</i>	Bronce o plástico <i>Bronze or plastic</i>	Bronce o plástico <i>Bronze or plastic</i>	Bronce o plástico <i>Bronze or plastic</i>
Material del resorte y traba <i>Spring/lock material</i>	Inoxidable <i>Stainless</i>	Inoxidable <i>Stainless</i>	Inoxidable <i>Stainless</i>
Página <i>Page</i>	32	32	32



Drago

NO MAGNETICOS

norbeo

MATAFUEGO NO MAGNÉTICO

Non-magnetic fire extinguishers
 Tipo: para fuegos clase ABC o AC
 Type: for fire class ABC or AC
 Recipiente de aluminio
 Aluminium recipient
 Capacidad: 2,5 - 5 y 10kg
 Capacity: 2,5 - 5 and 10kg
 Agente extintor:
 Polvo-HCFC-Agua pulverizada
 Extinguisher agent:
 Powder-HCFC-Puverized water

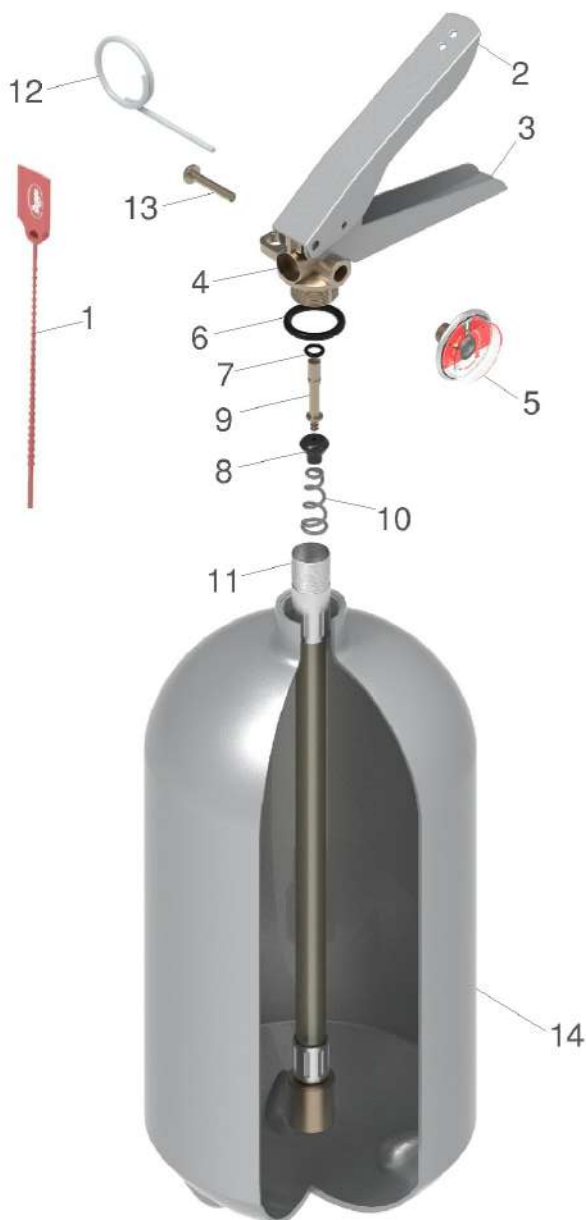
Ítem	Nº de parte	Descripción
1	2409/5	Precinto de seguridad
2	2262/7	Manija superior latón
3	2262/8	Manija inferior latón
4	1129/3	Cuerpo de válvula presurizados grande
5	2302/4	Manómetro no magnético 8kg/cm2
6	2277/3	O'ring nitrilo para recipiente de 2,5 - 5 -10kg
7	2266/2	O'ring nitrilo p/ vástago de válvula de presurizados grande
8	2132/9	Asiento de válvula presurizados grande
9		Manguera completa según agente extintor
10	2265/3	Vástago para válvula de presurizado de 2,5 - 5 - 10kg
11	2272/0	Resorte no magnético
12	1418/1	Caño de pesca de aluminio para 2,5kg
12	1422/1	Caño de pesca de aluminio para 5kg
12	1420/3	Caño de pesca de aluminio para 10kg
13	2254/3	Traba no magnética
14	1246/0	Tobera de aluminio
15	2263/5	Remache para manija de válvula presurizados
16	1076/6	Recipiente de aluminio de 2,5kg HCFC 123
16	1283/2	Recipiente de aluminio de 5kg HCFC 123
16	1131/3	Recipiente de aluminio de 10kg HCFC 123
16	1035/8	Recipiente de aluminio de 2,5kg para mataf. de polvo o HCFC 236
16	1041/4	Recipiente de aluminio de 5kg para mataf. de polvo o HCFC 236
16	1045/0	Recipiente de aluminio de 10kg para mataf. de polvo o HCFC 236

MATAFUEGOS DE COMPETICION A BASE DE ESPUMA MECANICA DE ALTA EXPANSION EN RECIPIENTE DE ALUMINIO SIN COSTURA

COMPETITION FIRE EXTINGUISHER BASED ON HIGH EXPANSION MECHANICAL FOAM ALUMINIUM RECIPENT

Capacidad (litros) <i>Capacity (liters)</i>	2	4	Accesorios <i>Accessories</i>
Altura total (mm) <i>Total height (mm)</i>	440	510	n/a
Peso cargado (kg) <i>Weight loaded (kg)</i>	3.1	5.4	n/a
Altura del recipiente (mm) <i>Recipient height (mm)</i>	275	342	n/a
Ø recipiente (mm) <i>Recipient Ø (mm)</i>	127	152	n/a
Espesor de pared (mm) <i>Wall thickness (mm)</i>	1,7	2	n/a
Rosca de la boca <i>Mouth thread</i>	M27 x 2	M27 x 2	n/a
Material de recipiente <i>Recipient material</i>	Aluminio <i>Aluminium</i>	Aluminio <i>Aluminium</i>	n/a
Material de la válvula <i>Valve material</i>	Bronce <i>Bronze</i>	Bronce <i>Bronze</i>	n/a
Presión de prueba (Mpa) <i>Test pressure (Mpa)</i>	3.5	3.5	n/a
Presión de trabajo (Mpa) <i>Working pressure (Mpa)</i>	1.4	1.4	n/a
Presión de rotura (Mpa) <i>Breaking pressure (Mpa)</i>	7.5 mínimo	7.5 mínimo	n/a
Montaje <i>Mounting</i>	Soporte para colgar/Fijo con sistema semi automático <i>Mounting bracket/Fixed for semi-automatic system</i>	Fijo con sistema semi automático <i>Fixed for semi-automatic system</i>	n/a
Agente extintor Extinguisher agent type	Espuma mecánica de alta expansión <i>High expansion mechanical foam</i>	Espuma mecánica de alta expansión <i>High expansion mechanical foam</i>	n/a
Pintura exterior <i>Outside painting</i>	Polvo electroestático <i>Electrostatic powder</i>	Polvo electroestático <i>Electrostatic powder</i>	n/a
Cañó de pesca øe x esp. (mm) <i>Siphon tube øe x thickness (mm)</i>	17x8 flexible	17x8 flexible	n/a
Página <i>Page</i>	34	34	35





MATAFUEGO DE COMPETICIÓN

Nro. de producto 11917-11926
Pressurized competition fire extinguishers
 Tipo: para fuegos clase AB
Type: for fire class AB
 Recipiente de aluminio
Aluminium recipient
 Capacidad: 2 y 4 litros
Capacity: 2 and 4 liters

Ítem	Nº de parte	Descripción
1	2409/5	Precinto de seguridad
2	2262/5	Manija superior grande para matafuego de competición
2	2262/6	Manija superior para válvula de presurizados 2,5 - 5 -10kg
3	2357/8	Manija inferior para válvula de presurizados grandes con traba
3	2357/9	Manija inferior para válvula de presurizados 2,5 - 5 -10kg
4	1129/3	Cuerpo de válvula presurizados grande
5	2273/7	Manómetro de presión para 14 kg/cm2
6	2277/3	O´ring nitrilo para recipiente grande
7	2266/2	O´ring nitrilo p/ vástago de válvula de presurizados grande
8	2132/9	Asiento de nitrilo válvula presurizados grande
9	2265/3	Vástago para válvula de presurizado grande
10	2271/9	Resorte válvula presurizados de 2,5 - 5- 10
11	2404/3	Caño de pesca flexible para 2 litros
11	2404/0	Caño de pesca flexible para 4 litros
12	2664/4	Traba para válvula de mataf. de CO2 y presurizados especiales
13	2263/5	Remache para manija de válvula presurizados
14	1076/6	Recipiente de aluminio para matafuego de 2,5 kg o 2 litros
14	1283/2	Recipiente de aluminio para matafuego de 5 kg o 4 litros



KIT DE COMPETICIÓN

Nro. de producto 11908-11909
Competition kit

Ítem	Nº de parte	Descripción
1	2231/0	Acople pasa chapa para alta presión
2	2244/9	Acople T para alta presión
3	2243/0	Buje reducción 3/8" BSP a 1/8" BSP bronce
4	2192/4	Tornillo tanque 3/16" x 3/4 con tuerca y arandela
5	2231/1	Conector recto para manguera 1/8" BSP macho
6	2243/1	Cupla reducción 3/8" BSP a 1/8" BSP bronce
7	2241/2	Manguera ignífuga
8	2240/3	Manguera para descarga de matafuego
9	2204/0	Grampas para sujeción de cañerías
10	2217/0	Prensa cable
11	2089/5	Soporte funda para matafuego de 2 litros
11	2089/6	Soporte funda para matafuego de 4 litros
12	2214/3	Tirador para matafuego de competición
13	1250/8	Tobera especial para espuma

MATAFUEGOS DE POLVO TIPO D BAJO PRESION EN RECIPIENTE DE ALUMINIO SIN COSTURA

PRESSURIZED TYPE D POWDER FIRE EXTINGUISHERS ALUMINIUM RECIPENT

Capacidad (kg) <i>Capacity (kg)</i>	5	10
Altura total (mm) <i>Total height (mm)</i>	575	720
Peso cargado (kg) <i>Weight loaded (kg)</i>	7.1	13.5
Altura del recipiente (mm) <i>Recipient height (mm)</i>	410	555
Ø recipiente (mm) <i>Recipient Ø (mm)</i>	152	184
Espesor de pared (mm) <i>Wall thickness (mm)</i>	2	2,7
Rosca de la boca <i>Mounth thread</i>	M27 x 2	M27 x 2
Material de recipiente <i>Recipient material</i>	Aluminio <i>Aluminium</i>	Aluminio <i>Aluminium</i>
Material de la válvula <i>Valve material</i>	Bronce <i>Bronze</i>	Bronce <i>Bronze</i>
Presión de prueba (Mpa) <i>Test pressure (Mpa)</i>	3.5	3.5
Presión de trabajo (Mpa) <i>Working pressure (Mpa)</i>	0.8	0.8
Presión de rotura (Mpa) <i>Breaking pressure (Mpa)</i>	8.5 mínimo	8.5 mínimo
Tipo de soporte <i>Bracket type</i>	Para colgar <i>Mounting bracket</i>	Para colgar <i>Mounting bracket</i>
Tipo de polvo <i>Powder type</i>	D	D
Tiempo de descarga (seg.) <i>Discharge time (second)</i>	16	26
Pintura exterior <i>Outside painting</i>	Polvo electroestático <i>Electrostatic powder</i>	Polvo electroestático <i>Electrostatic powder</i>
Caño de pesca øe x esp. (mm) <i>Siphon tube øe x thickness (mm)</i>	19 x 1.3	19 x 1.3
Tipo de tobera <i>Nozzle type</i>	Pico de pato <i>Crushed</i>	Pico de pato <i>Crushed</i>
Manga øe x øi (mm) <i>Hose width øe x øi (mm)</i>	18 x 9	18 x 9
Largo de manga (mm) <i>Hose length (mm)</i>	470	470
Página <i>Page</i>	37	37





MATAFUEGO DE POLVO D BAJO PRESIÓN

Nro. de producto 11840-11878
Pressurized D powder fire extinguishers
 Tipo: para fuegos clase D
Type: for fire class D
 Recipiente de aluminio
Aluminium recipient
 Capacidad: 5 y 10kg
Capacity: 5 and 10kg
 Soporte para colgar
Mounting bracket



Ítem	Nº de parte	Descripción
1	2409/5	Precinto de seguridad
2	2262/6	Manija superior para válvula de presurizados 2,5 - 5 - 10kg
3	2251/5	Terminal para matafuego manual de polvo
4	2357/9	Manija inferior para válvula de presurizados 2,5 - 5 - 10kg
5	1129/3	Cuerpo de válvula presurizados grande
6	2279/1	Manómetro de presión para 8 kg/cm ²
7	2277/3	O´ring nitrilo para recipiente de 2,5 - 5 - 10kg
8	2266/2	O´ring nitrilo p/ vástago de válvula de presurizados grande
9	2132/9	Asiento de nitrilo válvula presurizados grande
10	1550/1	Manguera completa para matafuego de polvo D
11	2265/3	Vástago para válvula de presurizado grande
12	2271/9	Resorte válvula presurizados de 2,5 - 5 - 10
13	1419/1	Caño de pesca para matafuego de 5kg
13	1420/2	Caño de pesca para matafuego de 10kg
14	2264/4	Traba para válvula de presurizados de 2,5 - 5 - 10kg
15	1550/0	Tobera de aluminio para polvo D pico de pato
16	2263/5	Remache para manija de válvula presurizados
17	1041/4	Recipiente de aluminio para matafuego de polvo de 5 kg
17	1045/0	Recipiente de aluminio para matafuego de polvo de 10kg

SISTEMA INTELIGENTE DE DETECCION Y EXTINCION DRAGO MATIC

INTELLIGENT FIRE DETECTION AND EXTINGUISHING SYSTEM DRAGO MATIC

Agente extintor <i>Fire extinguishing agent</i>	Polvo <i>Powder</i>		HCFC (gases limpios) <i>HCFC (clean gases)</i>		Espuma AFFF <i>Foam AFFF</i>		CO2 <i>CO2</i>	
	Directo <i>Direct</i>	Indirecto <i>Indirect</i>	Directo <i>Direct</i>	Indirecto <i>Indirect</i>	Directo <i>Direct</i>	Indirecto <i>Indirect</i>	Directo <i>Direct</i>	Indirecto <i>Indirect</i>
Capacidad 1kg balón <i>Capacity 1kg balloon</i>	Si		Si					
Capacidad 2kg <i>Capacity 2kg</i>							Si	
Capacidad 2,5kg <i>Capacity 2,5kg</i>	Si	Si	Si	Si				
Capacidad 3,5kg <i>Capacity 3,5kg</i>							Si	
Capacidad 5kg <i>Capacity 5kg</i>	Si	Si	Si	Si				Si
Capacidad 7kg <i>Capacity 7kg</i>								Si
Capacidad 10kg <i>Capacity 10kg</i>	Si	Si	Si	Si		Si		Si
Recipiente <i>Recipient</i>	Aluminio <i>Aluminium</i>		Aluminio <i>Aluminium</i>		Aluminio <i>Aluminium</i>		Acero <i>Steel</i>	
Rosca de la boca <i>Mouth thread</i>	M30 x 1,5		M30 x 1,5		M30 x 1,5		1/2" BSPT 1:8	3/4" BSPT 1:8
Accionamiento <i>Activate</i>	120°C o contacto con llama <i>120°C or contact with flame</i>		120°C o contacto con llama <i>120°C or contact with flame</i>		120°C o contacto con llama <i>120°C or contact with flame</i>		120°C o contacto con llama <i>120°C or contact with flame</i>	
Página <i>Page</i>	39	40	39	40	39	40	41	





DRAGO MATIC SISTEMA DIRECTO

Drago matic, direct system

Agente extintor:

Polvo Monex o HCFC

Fire extinguishing agent:

Monex powder or HCFC

Recipiente de aluminio

Aluminium recipient

Capacidad: 1 - 2,5 - 5 y 10kg

Capacity: 1- 2,5 - 5 and 10kg



Ítem	Nº de parte	Descripción
1	2231/2	Conector recto tubo a rosca 1/8" Dragomatic
2	2185/3	Arandela de bronce/goma vulcanizada para Dragomatic
3	2869/9	Válvula esférica 1/8"
4	2862/0	Tapón para válvula Dragomatic rosca M10
5	2861/7	Válvula de 2 salidas Dragomatic
6	2862/6	Válvula de 1 salida Dragomatic
7	2302/2	Manómetro para Dragomatic
8	2855/1	Tubo Dragomatic
9	2292/4	O'ring EPDM para válvula Dragomatic
10		Caño de pesca de aluminio para Dragomatic presurizado directo
11		Recipiente según agente extintor con rosca de salida M30 x 1,5



DRAGO MATIC SISTEMA INDIRECTO

Drago matic, indirect system

Agente extintor:

Polvo Monex, HCFC o AFFF

Fire extinguishing agent:

Monex powder, HCFC or AFFF

Recipiente de aluminio

Aluminium recipient

Capacidad: 1 - 2,5 - 5 y 10kg

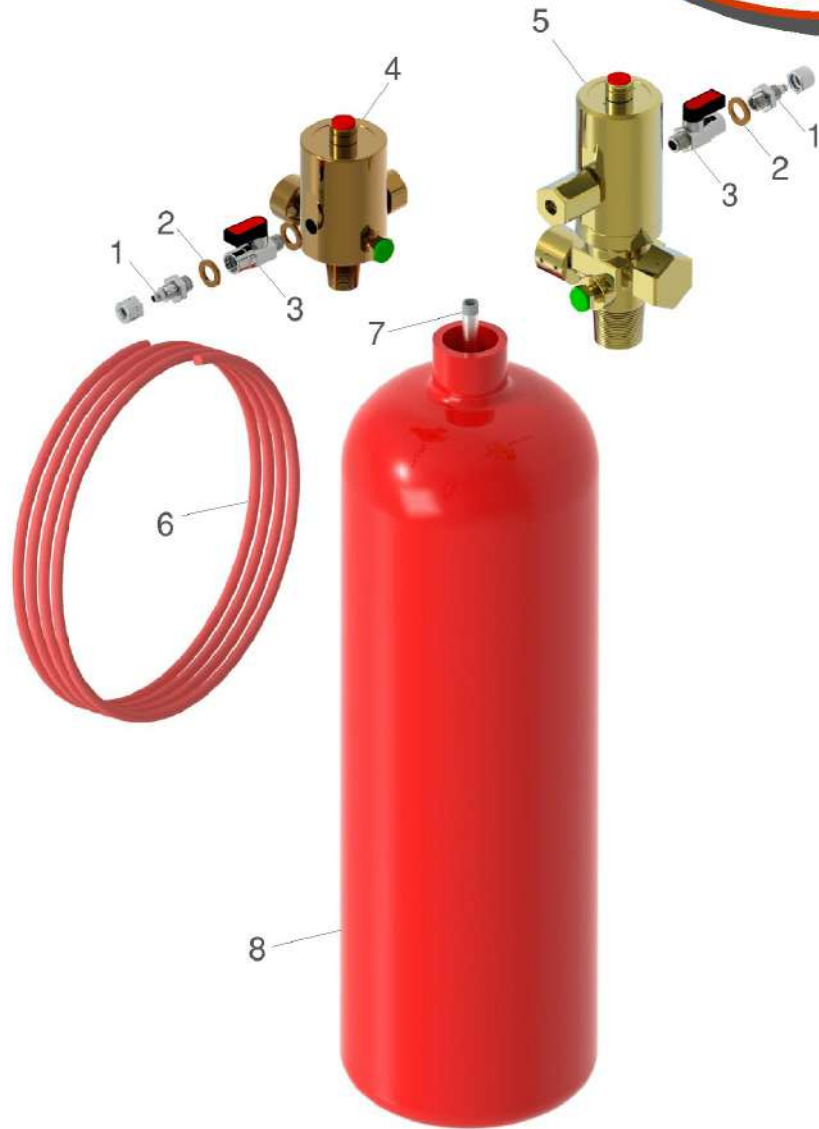
Capacity: 1 - 2,5 - 5 and 10kg

Ítem	Nº de parte	Descripción
1	2231/2	Conector recto tubo a rosca 1/8" Dragomatic
2	2185/3	Arandela de bronce/goma vulcanizada para Dragomatic
3	2869/9	Válvula esférica 1/8"
4	2862/0	Tapón para válvula Dragomatic rosca M10
5	2863/5	Válvula de diafragma
6	2302/2	Manómetro para Dragomatic
7	2855/1	Tubo Dragomatic
8	2292/4	O'ring EPDM para válvula Dragomatic
9		Caño de pesca de acero para Dragomatic presurizado indirecto
10		Recipiente según agente extintor con rosca de salida M30 x 1,5



DRAGO MATIC CO2

Drago matic CO2
 Agente extintor: CO2
 Fire extinguishing agent: CO2
 Recipiente de acero
 Steel recipient
 Capacidad: 2 - 3,5 - 5 - 7 y 10kg
 Capacity: 2- 3,5 - 5 - 7 and 10kg



Ítem	Nº de parte	Descripción
1	2231/3	Conector recto tubo a rosca 1/4" Dragomatic
2	2185/3	Arandela de bronce/goma vulcanizada para Dragomatic
3	2870/0	Válvula esférica 1/4"
4	2865/3	Válvula para alta presión descarga directa
5	2864/4	Válvula para alta presión descarga indirecta
6	2855/1	Tubo Dragomatic
7		Caño de pesca de aluminio para matafuego de CO2
8		Tubo de acero para matafuego de CO2 con rosca 1/2" o 3/4" BSPT 1:8

EXTINTORES PRESURIZADOS SOBRE RUEDAS DE POLVO Y HCFC (gases limpios)

WHEELED POWDER AND HCFC (clean gases) FIRE EXTINGUISHERS

Agente extintor <i>Fire extinguishing agent</i>	Polvo <i>Powder</i>				HCFC (gases limpios) <i>HCFC (clean gases)</i>			
Capacidad (kg) <i>Capacity (kg)</i>	25	50	70	100	25	50	70	100
Altura total (mm) <i>Total height (mm)</i>	980	1300	1350	1400	980	1300	1350	1400
Peso cargado (kg) <i>Weight loaded (kg)</i>	53	100	150	200	53	100	150	200
Altura del cilindro (mm) <i>Cylinder height (mm)</i>	660	862	1002	1062	660	862	1002	1062
Diámetro del cilindro (mm) <i>Cylinder diámetro (mm)</i>	250	323	355	406	250	323	355	406
Espesor de pared (mm) <i>Wall thickness (mm)</i>	4.8				4.8			
Rosca de la boca <i>Mounth thread</i>	1"-1/4 Nf	2"-1/2 BSP	2"-1/2 BSP	2"-1/2 BSP	1"-1/4 Nf	2"-1/2 BSP	2"-1/2 BSP	2"-1/2 BSP
Material del cilindro <i>Cylinder material</i>	Acero - Steel				Acero - Steel			
Material de la válvula <i>Valve material</i>	Bronce - Bronze				Bronce - Bronze			
Presión de prueba (Mpa) <i>Test pressure (Mpa)</i>	4				4			
Presión de trabajo (Mpa) <i>Working pressure (Mpa)</i>	1,4				0,8			
Manga Øe x Øi (mm) <i>Hose Øe x Øi (mm)</i>	20 x 13	29 x 19	29 x 19	29 x 19	20 x 13	29 x 19	29 x 19	29 x 19
Largo de manga (m) <i>Hose lenght (m)</i>	5	5	5	12	5	5	5	12
Tiempo de descarga (seg.) <i>Discharge time (seg.)</i>	40/45	45	60	85	40/45	45	60	85
Pintura exterior <i>Outside painting</i>	Vitro spray				Vitro spray			
Caño de pesca Øe x Øi (mm) <i>Siphon tube Øe x Øi (mm)</i>	20 x 14				20 x 14			
Alcance del chorro (m) <i>Discharge range (m)</i>	3	5	5	5	3	5	5	5
Diámetro de las ruedas (mm) <i>Wheels diámetro (mm)</i>	300	350	350	400/800	300	350	350	400/800
Ancho de las ruedas (mm) <i>Wheels width (mm)</i>	40	50	50	80	40	50	50	80
Trocha (mm) <i>Tracks (mm)</i>	400	430	460	520	400	430	460	520
Página <i>Page</i>	44	45	45	45	44	45	45	45



EXTINTORES PRESURIZADOS SOBRE RUEDAS DE AGUA Y AFFF

WHEELED WATER AND AFFF FIRE EXTINGUISHERS

Agente extintor <i>Fire extinguishing agent</i>	Agua <i>Water</i>				AFFF			
Capacidad (litros) <i>Capacity (liters)</i>	25	50	70	100	25	50	70	100
Altura total (mm) <i>Total height (mm)</i>	980	1300	1350	1400	980	1300	1350	1400
Peso cargado (kg) <i>Weight loaded (kg)</i>	53	100	150	200	53	100	150	200
Altura del cilindro (mm) <i>Cylinder height (mm)</i>	660	862	1002	1062	660	862	1002	1062
Diámetro del cilindro (mm) <i>Cylinder diámetro (mm)</i>	250	323	355	406	250	323	355	406
Espesor de pared (mm) <i>Wall thickness (mm)</i>	4.8				4.8			
Rosca de la boca <i>Mounth thread</i>	1"-1/4 Nf	2"-1/2 BSP	2"-1/2 BSP	2"-1/2 BSP	1"-1/4 Nf	2"-1/2 BSP	2"-1/2 BSP	2"-1/2 BSP
Material del cilindro <i>Cylinder material</i>	Acero - Steel				Acero - Steel			
Material de la válvula <i>Valve material</i>	Bronce - Bronze				Bronce - Bronze			
Presión de prueba (Mpa) <i>Test pressure (Mpa)</i>	4				4			
Presión de trabajo (Mpa) <i>Working pressure (Mpa)</i>	1,4				1,4			
Manga Øe x Øi (mm) <i>Hose Øe x Øi (mm)</i>	20 x 13	20 x 13	20 x 13	20 x 13	20 x 13	20 x 13	20 x 13	20 x 13
Largo de manga (m) <i>Hose lenght (m)</i>	5	5	5	12	5	5	5	12
Tiempo de descarga (seg.) <i>Discharge time (seg.)</i>	40	45	60	85	40	45	60	85
Pintura exterior <i>Outside painting</i>	Vitro spray				Vitro spray			
Caño de pesca Øe x Øi (mm) <i>Siphon tube Øe x Øi (mm)</i>	20 x 14				20 x 14			
Alcance del chorro (m) <i>Discharge range (m)</i>	12				12			
Diámetro de las ruedas (mm) <i>Wheels diámetro (mm)</i>	300	350	350	400/800	300	350	350	400/800
Ancho de las ruedas (mm) <i>Wheels width (mm)</i>	40	50	50	80	40	50	50	80
Trocha (mm) <i>Tracks (mm)</i>	400	430	460	520	400	430	460	520
Página <i>Page</i>	46	47	47	47	46	47	47	47





EXTINTOR SOBRE RUEDAS DE POLVO Y HCFC

*Wheeled powder and
HCFC fire extinguishers*
Tipo: para fuegos
clase ABC
Type: for class ABC fire
Recipiente de acero
Steel recipient
Capacidad: 25 kg
Capacity: 25 kg



Ítem	Nº de parte	Descripción
1	24095	Precinto de seguridad
2	2258/9	Válvula tipo matafuegos para carro 25kg
3	2273/7	Manómetro para 14 kg/cm ² (polvo)
3	2279/1	Manómetro para 8 kg/cm ² (HCFC)
4	2249/4	Tobera para carro de 25kg
5	2100/1	Válvula a bola para salida controlada 3/8"
6	2573/7	Manguera de 1/2" para carros
7	1050/8	Recipiente para 25 kg
8	2524/5	Tubo de pesca carros
9	2161/8	Ruedas de Ø300mm para carro 25kg
10	2246/7	Acople de aluminio 1/2" macho
11	2525/4	Capuchón de aluminio para manguera de 1/2"



EXTINTOR SOBRE RUEDAS DE POLVO Y HCFC

*Wheeled powder and
HCFC fire extinguishers*
Tipo: para fuegos
clase ABC
Type: for class ABC fire
Recipiente de acero
Steel recipient
Capacidad: 50 - 70 y
100 kg
*Capacity: 50 - 70 and
100 kg*



Ítem	Nº de parte	Descripción
1	2409/5	Precinto de seguridad
2	1413/7	Válvula para carros de 50, 70 y 100kg
3	2273/7	Manómetro para 14 kg/cm ² (polvo)
3	2279/1	Manómetro para 8 kg/cm ² (HCFC)
4	2412/6	Tobera para carro polvo 3/4" y 1"
5	2100/2	Válvula a bola para salida controlada 3/4"
6	2239/2	Manguera de 3/4" para carros
7	2579/1	Recipiente para 70kg
7	2580/2	Recipiente para 100kg
7	2581/1	Recipiente para 50kg
8	2524/5	Tubo de pesca carros
9	2161/9	Ruedas de Ø350mm para carro de 50 y 70kg
9	2163/6	Ruedas de Ø400mm para carro 100kg
10	2248/5	Acople de aluminio manguera de 3/4" macho
11	2525/5	Capuchón de aluminio para manguera de 3/4"



EXTINTOR SOBRE RUEDAS DE AGUA Y AFFF

*Wheeled water and
AFFF fire extinguishers*
Tipo: para fuegos
clase A-AB
Type: for class A-AB fire
Recipiente de acero
Steel recipient
Capacidad: 25 litros
Capacity: 25 liters



Ítem	Nº de parte	Descripción
1	2409/5	Precinto de seguridad
2	2258/9	Válvula tipo matafuegos para carro 25kg
3	2273/7	Manómetro para 14 kg/cm ²
4	2415/2	Pico para carro de agua 25 litros
4	2412/5	Tobera para pistola AFFF
5	2573/7	Manguera de 1/2" para carros
6	1050/8	Recipiente para 25 kg/litros
7	2524/5	Tubo de pesca carros
8	2161/8	Ruedas de Ø300mm para carro 25kg/litros
9	2246/7	Acople de aluminio 1/2" macho
10	2525/4	Capuchón de aluminio para manguera de 1/2"
11	2100/1	Válvula a bola para salida controlada 3/8"



EXTINTOR SOBRE RUEDAS DE AGUA Y AFFF

*Wheeled water and
AFFF fire extinguishers*
Tipo: para fuegos
clase A-AB
Type: for class A-AB fire
Recipiente de acero
Steel recipient
Capacidad: 50 - 70 y
100 litros
*Capacity: 50 - 70 and
100 litros*



Ítem	Nº de parte	Descripción
1	2409/5	Precinto de seguridad
2	1413/7	Válvula para carros de 50, 70 y 100 kg/litros
3	2273/7	Manómetro para 14 kg/cm ²
4	2415/2	Pico para carro de agua 25 litros
4	2412/5	Tobera para pistola AFFF
5	2100/4	Válvula a bola para salida controlada 1/2"
5	2100/2	Válvula a bola para salida controlada 3/4"
6	2573/7	Manguera de 1/2" para carros
7	2579/1	Recipiente para 70 kg/litros
7	2580/2	Recipiente para 100 kg/litros
7	2581/1	Recipiente para 50 kg/litros
8	2524/5	Tubo de pesca carros
9	2163/6	Rueda de Ø400mm para carro de 100 kg/litros
9	2161/9	Rueda de Ø350mm para carro de 50 y 70 kg/litros
10	2248/5	Acople de aluminio manguera de 3/4" macho
11	2525/5	Capuchón de aluminio para manguera de 3/4"



CILINDRO DE ACERO SIN
COSTURA PARA GASES
DEL AIRE

*Seamless steel made cylinders
for compressed gases*

Ítem	Descripción
1	Cilindro Ø89 para 1,4 litros
1	Cilindro Ø114 para 3,3 litros



CILINDRO DE ACERO SIN COSTURA PARA GASES DEL AIRE

Seamless steel made cylinders for compressed gases

Ítem	Nº de parte	Descripción
1		Cilindro Ø140 para 5 - 6,6 - 10 y 13,3 litros
1		Cilindro Ø219 para 15 - 20 - 22 - 26,6 - 29 - 33 - 37 - 40 - 44 y 51,5 litros
1		Cilindro Ø244 para 50 - 56 - 60 y 66 litros
2	2111/0	Tulipa plástica con logo roja
2	2111/1	Tulipa plástica con logo blanca
2	2111/2	Tulipa plástica con logo azul
2	2111/3	Tulipa plástica con logo verde
2	2111/4	Tulipa plástica con logo naranja
2	2111/5	Tulipa plástica con logo gris
3	2111/8	Tulipa universal abierta de fundición
4	2112/5	Capuchón para tubo de gas
5	2113/4	Gollete para tubo de gas

CILINDROS DE ACERO SIN COSTURA PARA GNC

STEEL CYLINDERS FOR NGV

Capacidad para 20 Mpa (M³) Capacity for 20 Mpa (m³)	7	7,5	8,5	9,5	13	15	7,5	8,8	10	11	13	15	14	15	16	25
Tipo Type	Fondo redondo Round bottom															
Capacidad de agua (litros) Water capacity (liters)	28	30	34	38	50	60	30	35	40	45	50	60	55	60	65	100
Altura (cm) Height (cm)	74	79	91	101	130	154	71	77	89	98	105	116	83	90	97	144
Diámetro exterior (mm) Outside diameter (mm)	244	244	244	244	244	244	273	273	273	273	273	273	323	323	323	323
Espesor de pared (mm) Wall thickness (mm)	8															
Peso vacío (kg) Empty weight (kg)	41	44	49	54	68	79	41	45	50	54	58	63	62	66	70	98
Presión de prueba (Mpa) Test pressure (Mpa)	30															
Presión de trabajo (Mpa) Working pressure (Mpa)	20															
Rosca del cuello (BSPT 1:8) Mouth tread (BSPT 1:8)	BSPT 3/4" x 14															
Norma IRAM IRAM standard	2526															
Material Material	Acero C-Mn o Cr-Mo Steel C-Mn or Cr-Mo															
Página Page	52															

Capacidad para 20 Mpa (M³) Capacity for 20 Mpa (m³)	1,8	3,8	7	7,5	8,5	9,5	13	15
Tipo Type	Fondo plano Flat bottom							
Capacidad de agua (litros) Water capacity (liters)	7	15	28	30	34	35	50	60
Altura (cm) Height (cm)	40	85	74	79	91	101	130	154
Diámetro exterior (mm) Outside diameter (mm)	168	168	244	244	244	244	244	244
Espesor de pared (mm) Wall thickness (mm)	4,7	4,7	8	8	8	8	8	8
Peso vacío (kg) Empty weight (kg)	10	19	41	44	49	54	68	79
Presión de prueba (Mpa) Test pressure (Mpa)	30							
Presión de trabajo (Mpa) Working pressure (Mpa)	20							
Rosca del cuello (BSPT 1:8) Mouth tread (BSPT 1:8)	BSPT 3/4" x 14							
Norma IRAM IRAM standard	2526							
Material Material	Acero C-Mn o Cr-Mo Steel C-Mn or Cr-Mo							
Página Page	52							

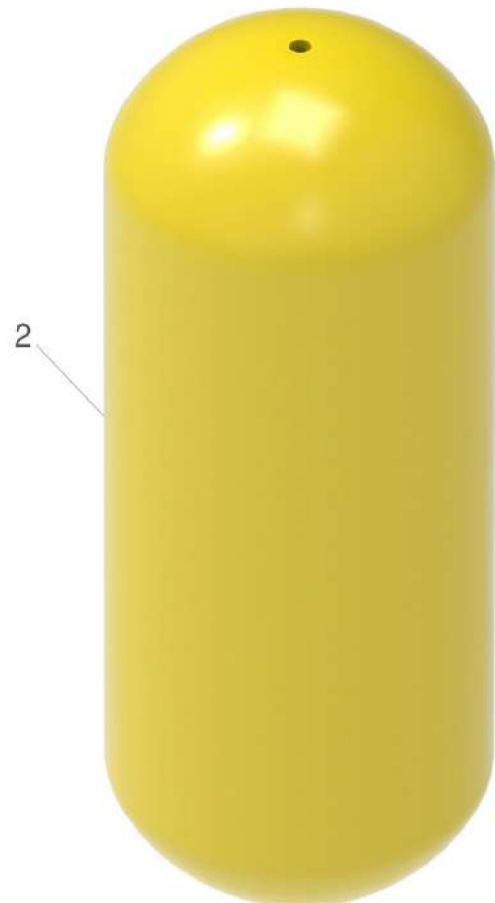


Item	Descripción
1	Cilindro de GNC fondo plano
2	Cilindro de GNC fondo redondo



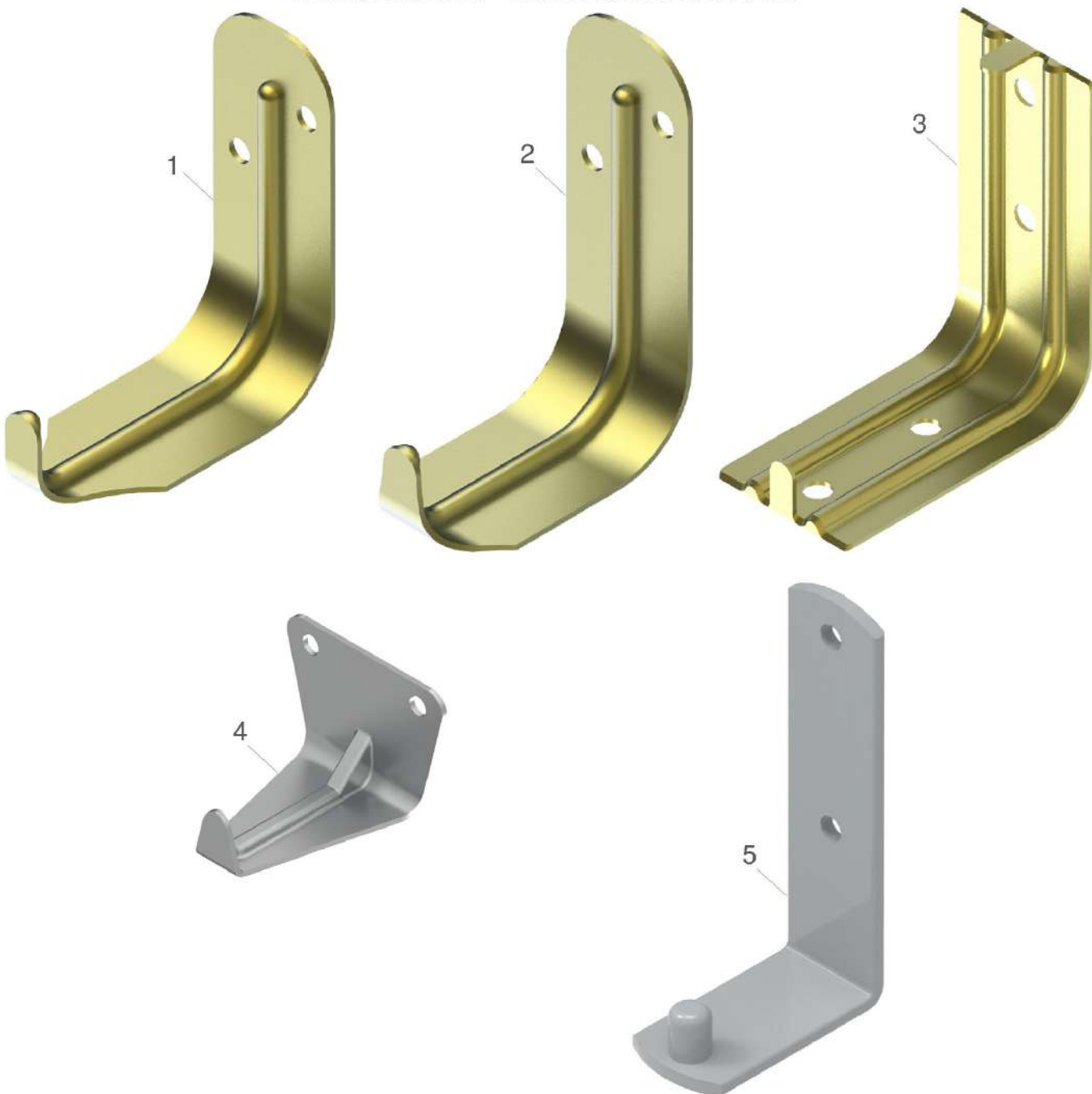
CILINDRO DE ACERO SIN COSTURA PARA GNC

Seamless steel made cylinders for NGV



ACCESORIOS - SOPORTES PARA COLGAR

ACCESSORIES - MOUNTING BRACKETS



Ítem	Nº de parte	Descripción
1	2269/9	Soporte para matafuego de 10 kg presurizado
1	2092/1	Soporte para matafuego 10 kg presurizado NO magnético
2	2208/6	Soporte para matafuego de 3,5 kg CO2 y 5 kg presurizado
2	2091/2	Soporte para matafuego 5 kg presurizado NO magnético
3	2216/2	Soporte universal para matafuego 5 y 10 kg presurizado
4	2207/7	Soporte para matafuego de 2 kg CO2 y 2,5 kg presurizado
5	1208/9	Soporte para matafuego de 5 kg CO2

ACCESORIOS - SOPORTES TIPO ABRAZADERA CHICOS

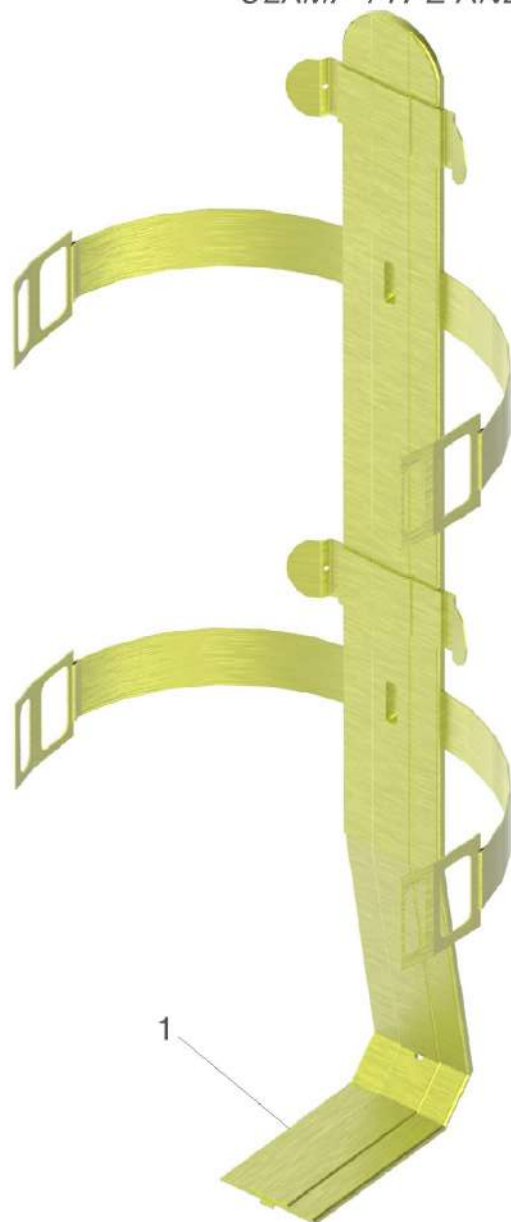
ACCESSORIES - CLAMP TYPE BRACKETS



Ítem	Nº de parte	Descripción
1	2088/3	Soporte abrazadera metálica para matafuego de 1kg largo
1	2089/2	Soporte abrazadera metálica para matafuego de 1kg balón
2	2087/1	Soporte abrazadera plástico reforzado p/ matafuego 1kg largo
2	2087/2	Soporte abrazadera plástico reforzado p/ matafuego 1kg balón
3	2087/3	Soporte abrazadera plástico para matafuego 1kg Ø3" chapa
3	2087/5	Soporte abrazadera plástico para matafuego 1kg Ø4" chapa
4	2206/8	Abrazadera plástico a para matafuego 1kg CO2

ACCESORIOS - SOPORTE TIPO ABRAZADERA GRANDE Y SOPORTE FUNDA GRANDE

ACCESSORIES
CLAMP TYPE AND SLEEVE TYPE BRACKETS



Ítem	Nº de parte	Descripción
1	2228/1	Soporte abrazadera para matafuego de 2,5 kg
1	2232/9	Soporte abrazadera para matafuego de 5 kg
1	2085/6	Soporte abrazadera para matafuego de 10 kg
2	2088/8	Soporte funda para 2,5 kg
2	2088/9	Soporte funda para 5 kg
2	2089/1	Soporte funda para 10 kg



ACCESORIOS - SOPORTE FUNDA CHICO

ACCESSORIES - SLEEVE TYPE BRACKETS

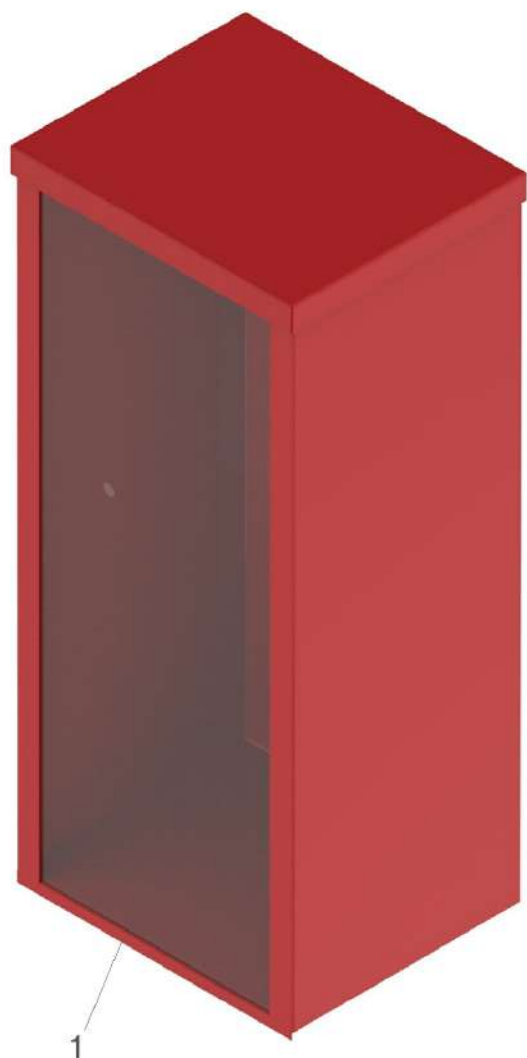


Ítem	Nº de parte	Descripción
1	2088/4	Soporte funda para matafuego 1 kg
1	2088/5	Soporte funda para matafuego 1 kg balón
1	2089/3	Soporte funda para matafuego 1 kg HCFC 123
2	2088/0	Soporte funda para inflador de CO2
2	2088/6	Soporte funda para matafuego 1 kg económico
2	2088/7	Soporte funda para matafuego 1 kg balón económico



ACCESORIOS - NICHOS Y SOPORTE PIE

ACCESSORIES - NICHE AND FLOOR STAND



Ítem	Nº de parte	Descripción
1	2098/6	Nicho sin puerta para matafuego presurizado de 5 kg
1	2096/8	Nicho sin puerta para matafuego presurizado de 10 kg
2	2063/5	Soporte pie tipo pedestal